

# Poznańskie Biuro Rzecznawców Samochodowych

62-004 Czerwonak ul. Gdynska 113

tel. 502 263 777

biuro@pbrs.pl

Opinia numer: S/564/62/2024

z dnia: 2024/12/12

Wykonawca opinii : Jacek Świadek - rzeczoznawca certyfikowany

Zleceniodawca: Wojewódzki Inspektorat Ochrony Środowiska

Adres: ul. Czarna Rola 4, 61-625 Poznań

Zadanie: Określenie wartości rynkowej pojazdu

## PODSTAWA OPINII

1. Ocena techniczna na podstawie własnych oględzin pojazdu.
2. Dokumentacja techniczna pojazdu.
3. Komputerowy system wyceny wartości pojazdów "INFO-EKSPERT".
4. Katalogi notowań wartości rynkowych pojazdów "INFO-EKSPERT" i "EUROTAX".
5. Własna baza danych utworzona na podstawie własnych badań rynku.
6. Informacje uzyskane od producentów i generalnych dystrybutorów.
7. Standardy zawodowe rzeczoznawców TRTMiRD SIMP.
8. Standardy jakościowe PBRs.

## DANE IDENTYFIKACYJNE POJAZDU

Dane: [O] XII-2024

Marka: VOLKSWAGEN

Rok produkcji: 2009

Model: Polo V 1.6 TDI-CR MR'09 E5

Wersja: Trendline

Nr rejestracyjny: PO 338MR

Rodzaj pojazdu: Samochód osobowy

VIN: WVVZZZ6RZAY043575

Nr INFO-EKSPERT	040-05235
Data pierwszej rejestracji	2009/12/16
Wskazanie drogomierza	149673 km
Okres eksploatacji pojazdu (09/12/16-24/12/12)	180 mies.
Kolor powłoki lakierowej, (rodzaj lakieru)	Czerwony 2-warstwowy typu uni
Oznaczenie typu	VW250
Dop. masa całk.	1650 kg
Rodzaj nadwozia	hatchback 5 drzwiowy
Jednostka napędowa	z zapłonem samoczynnym
Pojemność / Moc silnika	1598 ccm / 55kW (75KM)
Doładowanie	Turbosp. z chłodn. powietrza
Liczba cylindrów / Układ cylindrów / Liczba zaworów	4 / rzędowy / 16
Rodzaj skrzyni biegów	manualna
Rodzaj napędu	przedni (4x2)

Wartość rynkowa brutto wyżej zidentyfikowanego pojazdu, określona na dzień wykonania opinii wynosi:

**15300 PLN**

**w tym VAT (23,0%) 2860,98 PLN**

**ZAŁĄCZNIKI**

- 1 Wycena wartości - druk podstawowy
- 2 Ocena techniczna
- 3 Wycena wartości - arkusz kontrolny
- 4 Dokumentacja fotograficzna

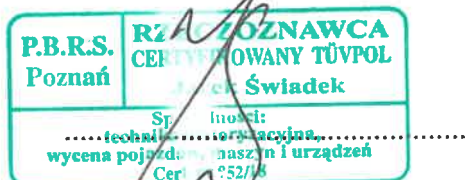
**ZASTRZEŻENIA I OGRANICZENIA :**

1. Powyższe opracowanie określa aktualną wartość przedmiotowego pojazdu, określoną w podejściu porównawczym metodą analizy statystycznej rynku.
2. Opinię opracowano w oparciu o informacje uzyskane w trakcie oględzin i udostępnione dokumenty. Zakłada się, że nie ukryto żadnych faktów, które mogłyby mieć znaczący wpływ na wartość wycenianego pojazdu.
3. Opinia nie obejmuje analizy stanu prawnego i księgowego. Nie badano tytułu użytkownika ani tytułu własności wycenianego pojazdu, w tym ewentualnego ograniczenia praw rzeczowych.
4. Rzeczoznawca nie bierze na siebie żadnej odpowiedzialności prawnej za wady ukryte i ewentualne skutki wynikające z dalszego użytkowania pojazdu oraz braki powstałe po przeprowadzeniu oględzin.
5. Wykonawca nie ponosi także odpowiedzialności za ewentualne wady wyceny, powstałe z oparcia się na stanie przedmiotu wyceny, wynikającym z przedstawionych mu przez użytkownika informacji, jeśli brak było podstaw do kwestionowania ich zgodności ze stanem rzeczywistym lub też ustalenie stanu rzeczywistego przez wykonawcę było niemożliwe lub znacznie utrudnione.
6. Niniejsze oszacowanie wartości nie jest ekspertyzą stanu technicznego przedmiotu wyceny. Oceny technicznej dokonano jedynie w zakresie niezbędnym do ustalenia wartości pojazdu.
7. Powyższa wycena wartości w szczególności nie może być traktowana jako gwarancja sprzedaży przedmiotu wyceny za cenę równą oszacowanej wartości.
8. Niniejsze opracowanie nie może być publikowane w całości lub w części w jakimkolwiek dokumencie bez zgody wykonawcy i bez uzgodnienia z nim formy i treści takiej publikacji.

Wycenę sporządził:

Poznańskie Biuro Rzeczoznawców  
Samochodowych  
62-004 Czerwonak, ul. Gdyńska 113  
NIP: 777-219-04-35

pieczęć



# Poznańskie Biuro Rzeczoznawców Samochodowych

62-004 Czerwonak ul. Gdynska 113

tel. 502 263 777

biuro@pbrs.pl

OPINIA Nr: S/564/62/2024

z dnia: 2024/12/12

Wykonawca opinii : Jacek Świadek - rzeczoznawca certyfikowany

Zleceniodawca: Wojewódzki Inspektorat Ochrony Środowiska

Adres: ul. Czarna Rola 4, 61-625 Poznań

Zadanie: Określenie wartości rynkowej pojazdu

## DANE IDENTYFIKACYJNE POJAZDU

Dane: [O] XII-2024

Marka: VOLKSWAGEN

Rok produkcji: 2009

Model: Polo V 1.6 TDI-CR MR'09 E5

Wersja: Trendline

Nr rejestracyjny: PO 338MR

Rodzaj pojazdu: Samochód osobowy

VIN: WVVZZZ6RZAY043575

Nr INFO-EKSPERT	040-05235
Data pierwszej rejestracji	2009/12/16
Wskazanie drogomierza	149673 km
Okres eksploatacji pojazdu (09/12/16-24/12/12)	180 mies.
Kolor powłoki lakierowej, (rodzaj lakieru)	Czerwony 2-warstwowy typu uni
Oznaczenie typu	VW250
Dop. masa całk.	1650 kg
Rodzaj nadwozia	hatchback 5 drzwiowy
Jednostka napędowa	z zapłonem samoczynnym
Pojemność / Moc silnika	1598 ccm / 55kW (75KM)
Doładowanie	Turbosp. z chłodn. powietrza
Liczba cylindrów / Układ cylindrów / Liczba zaworów	4 / rzędowy / 16
Rodzaj skrzyni biegów	manualna
Rodzaj napędu	przedni (4x2)

## WYPOSAŻENIE STANDARDOWE (2009.08-2009.12)

Lp.	Nazwa elementu wyposażenia	Lp.	Nazwa elementu wyposażenia
1	ABS - system zapobiegający blokowaniu kół	11	Poduszki powietrzne boczne przednie
2	Fotel kierowcy z regulacją wysokości	12	Sygnalizacja niezapiętych pasów bezpieczeństwa przednich
3	Gniazdo 12V w bagażniku	13	Szyby atermiczne
4	Immobilizer	14	Szyby przednie regulowane elektrycznie
5	Kolumna kierownicy regulowana	15	Światła mijania włączane automatycznie
6	Oparcie siedzeń tylnych dzielone asymetrycznie	16	Tarcze kół stalowe 14"
7	Opony 175/70 R14	17	Wspomaganie układu kierowniczego zmienne
8	Oświetlenie przestrzeni bagażowej	18	Zamek centralny
9	Poduszka powietrzna kierowcy	19	Zderzaki w kolorze nadwozia
10	Poduszka powietrzna pasażera		

## KOREKTY

WARTOŚĆ BAZOWA BRUTTO (187 mies.)

.....

17 400 PLN

**KOREKTA ZA PIERWSZĄ REJESTRACJĘ ..... 547 PLN**

Korekta uwzględnia wpływ daty pierwszej rejestracji pojazdu (pierwszego dopuszczenia do ruchu po zakupieniu pojazdu nowego) na jego wartość. Przyjmuje się, że pojazd bazowy został zarejestrowany po raz pierwszy 2009/05/15. Pojazd wyceniany został zarejestrowany 7 miesięcy później, zatem jego okres eksploatacji jest krótszy od okresu eksploatacji pojazdu bazowego i stąd wynika dodatnia korekta wartości.

**KOREKTA ZA PRZEBIEG ..... 2 431 PLN**

Korekta uwzględnia wpływ przebiegu pojazdu na jego wartość. Wartość bazowa (skorygowana o wpływ pierwszej rejestracji) została określona dla przebiegu normatywnego 240 000 km. Zweryfikowany przebieg wycenianego pojazdu jest mniejszy od normatywnego o - 90 327 km. Powoduje to zastosowanie korekty wartości w wysokości 13,55%.

**KOREKTY RÓŻNE ..... - 5 111 PLN**

W tym:	[%]	Wart. [PLN]
Stan utrzymania i dbałość o pojazd	-3,0	- 611
<p><i>Stan utrzymania i dbałość o pojazd mogą mieć wpływ na wartość rynkową pojazdu w przypadku, gdy stan wycenianego pojazdu istotnie odbiega od dobrego, odpowiedniego dla danego okresu eksploatacji i przebiegu. Stwierdzony ponadprzeciętnie dobry stan świadczący o wyjątkowej dbałości o pojazd może stanowić podstawę korekty dodatniej wartości, stan gorszy od typowego dobrego - podstawę do korekty ujemnej. W pojeździe stwierdzono: liczne zarysowania powłoki lakierowej nadwozia, liczne wgniecenia poszycia lakierowanego nadwozia.</i></p>		
Konieczne naprawy pojazdu	-22,1	-4 500
<p><i>Konieczność wykonania naprawy wycenianego pojazdu jest podstawą do obniżenia jego wartości w stosunku do wartości pojazdu sprawnego. O wielkości korekty decyduje koszt naprawy przywracającej pojazd do stanu technicznego odpowiedniego do okresu użytkowania pojazdu, jego przebiegu i ogólnego stanu technicznego. Konieczność wymiany sprzęgła kpl. wraz z kołem zamachowym dwumasowym.</i></p>		

**KOMENTARZ**

Z uwagi na przedstawioną dokumentację serwisową zastosowano korektę za przebieg.

**Wartość rynkowa brutto wyżej zidentyfikowanego pojazdu, określona na dzień wykonania opinii wynosi:**

**15300 PLN**

(słownie: piętnaście tysięcy trzysta złotych)

**w tym VAT (23,0%) 2860,98 PLN**

**Wartość określono na podstawie:**

- notowań wartości rynkowych z bazy pojazdów "Komputerowego Systemu INFO-EKSPERT" na XII-2024 zaakceptowanych przez wykonawcę opinii,
- korekt mających wpływ na wartość pojazdu.

Opinię sporządził:



Niniejsza opinia wydana została zgodnie z najlepszą wiedzą i sumieniem niezależnego rzeczoznawcy.

# Poznańskie Biuro Rzecznawców Samochodowych

62-004 Czerwonak ul. Gdynska 113

tel. 502 263 777

biuro@pbrs.pl

OCENA TECHNICZNA nr: S/564/62/2024

z dnia: 2024/12/12

Wykonawca opinii : Jacek Świadek - rzeczoznawca certyfikowany

Zleceniodawca: Wojewódzki Inspektorat Ochrony Środowiska

Adres: ul. Czarna Rola 4, 61-625 Poznań

Zadanie: Określenie wartości rynkowej pojazdu

## DANE IDENTYFIKACYJNE POJAZDU

Dane: [O] XII-2024

Marka: VOLKSWAGEN

Rok produkcji: 2009

Model: Polo V 1.6 TDI-CR MR'09 E5

Wersja: Trendline

Nr rejestracyjny: PO 338MR

Rodzaj pojazdu: Samochód osobowy

VIN: WVWZZZ6RZAY043575

Nr INFO-EKSPERT	040-05235
Data pierwszej rejestracji	2009/12/16
Wskazanie drogomierza	149673 km
Okres eksploatacji pojazdu (09/12/16-24/12/12)	180 mies.
Kolor powłoki lakierowej, (rodzaj lakieru)	Czerwony 2-warstwowy typu uni
Oznaczenie typu	VW250
Rodzaj nadwozia	hatchback 5 drzwiowy
Jednostka napędowa	z zapłonem samoczynnym
Pojemność / Moc silnika	1598 ccm / 55kW (75KM)
Rodzaj skrzyni biegów	manualna
Rodzaj napędu	przedni (4x2)

## STAN TECHNICZNY POJAZDU

W wyniku badania zewnętrznego organoleptycznego oraz przyrządowego pomiaru grubości powłoki lakierowej stwierdzono następujący stan pojazdu :

### NADWOZIE:

- Błotnik PP wgnieciony - do naprawy.
- Zderzak tylny zarysowany - do lakierowania.
- Innych wad i niesprawności nie stwierdzono.

### WYPOSAŻENIE NADWOZIA:

- Wad i niesprawności nie stwierdzono.

### SILNIK Z OSPRZETEM:

- Sprzęgło kpl. do wymiany wraz z kołem zamachowym dwumasowym.
- Innych wad i niesprawności nie stwierdzono.

### UKŁAD NAPĘDOWY:

- Wad i niesprawności nie stwierdzono.

### ZAWIESZENIE PRZEDNIE Z UKŁADEM KIEROWNICZYM:

- Wad i niesprawności nie stwierdzono.

**ZAWIESZENIE TYLNE:**

- Wad i niesprawności nie stwierdzono.

**RESZTA POJAZDU:**

- Wad i niesprawności nie stwierdzono.

Opinię sporządził:



*Niniejsza opinia wydana została zgodnie z najlepszą wiedzą i sumieniem niezależnego rzeczoznawcy.*

# ARKUSZ USTALENIA WARTOŚCI POJAZDU

do opinii nr: S/564/62/2024

z dnia: 2024/12/12

Wykonawca opinii : Jacek Świadek - rzeczoznawca certyfikowany

Zleceniodawca: Wojewódzki Inspektorat Ochrony Środowiska

Adres: ul. Czarna Rola 4, 61-625 Poznań

Zadanie: Określenie wartości rynkowej pojazdu

## DANE IDENTYFIKACYJNE POJAZDU

Dane: [O] XII-2024

Marka: VOLKSWAGEN

Rok produkcji: 2009

Model: Polo V 1.6 TDI-CR MR'09 E5

Wersja: Trendline

Nr rejestracyjny: PO 338MR

Rodzaj pojazdu: Samochód osobowy

Nr IE: 040-05235

## USTALENIE WARTOŚCI POJAZDU

Ostatnia cena nowego pojazdu: 53 100 PLN brutto na 05/2010

### KATALOG WARTOŚCI BAZOWYCH (BRUTTO):

rok	mies.	wart. z katal. [PLN]	wart. zadana [PLN]
2010	05	18650	18650
2009	05	17400	17400

WARTOŚĆ BAZOWA BRUTTO (187 mies.) ..... 17 400 PLN

Normatywny okres eksploatacji	.....	187 mies.
DATA PIERWSZEJ REJESTRACJI (rok/mies/dn)	.....	2009/12/16
Rzeczywisty okres eksploatacji	.....	180 mies.
KOREKTA ZA PIERWSZĄ REJESTRACJĘ	.....	547 PLN po korekcie: 17 947 PLN

### LISTA WYPOSAŻENIA:

Lista wyposażenia na podstawie informacji z bazy danych na okres: 2009.08-2009.12

Przebieg normatywny	.....	240 000 km
Przebieg rzeczywisty odczytany	.....	149 673 km
KOREKTA ZA PRZEBIEG	.....	2 431 PLN po korekcie: 20 378 PLN

### ZASTOSOWANE KOREKTY RÓŻNE:

Opis korekty		[%]	Wart. [PLN]
Stan utrzymania i dbałość o pojazd		-3,0	- 611
Konieczne naprawy pojazdu		-22,1	-4 500
KOREKTY RÓŻNE	.....		- 5 111 PLN po korekcie: 15 267 PLN

WARTOŚĆ RYNKOWA BRUTTO PO ZAOKRĄGLENIU ..... 15 300 PLN

**DOKUMENTACJA FOTOGRAFICZNA**

do opinii nr: S/564/62/2024

z dnia: 2024/12/12

**DANE IDENTYFIKACYJNE POJAZDU**

Dane: [O] XII-2024

Marka: VOLKSWAGEN

Rok produkcji: 2009

Model: Polo V 1.6 TDI-CR MR`09 E5

Wersja: Trendline

Nr rejestracyjny: PO 338MR

Rodzaj pojazdu: Samochód osobowy



Fot. nr 1



Fot. nr 2



Fot. nr 3



Fot. nr 4



Fot. nr 5



Fot. nr 6





Fot. nr 7



Fot. nr 8



Fot. nr 9



Fot. nr 10



Fot. nr 11



Fot. nr 12

Poznańskie Biuro Rzeczoznawców  
Samochodowych  
62-004 Czerwonak, ul. Gdyńska 113  
NIP: 777-219-04-35



Fot. nr 13



Fot. nr 14

Poznańskie Biuro Rzeczoznawców  
Samochodowych  
62-004 Czerwonak, ul. Gdyńska 113  
NIP: 777-219-04-35

# Poznańskie Biuro Rzecznawców Samochodowych

62-004 Czerwonak ul. Gdynska 113

tel. 502 263 777

biuro@pbrs.pl

Opinia numer: S/565/62/2004

z dnia: 2024/12/12

Wykonawca opinii : Jacek Świadek - rzeczoznawca certyfikowany

Zleceniodawca: Wojewódzki Inspektorat Ochrony Środowiska

Adres: ul. Czarna Rola 4, 61-625 Poznań

Zadanie: Określenie wartości rynkowej pojazdu

## PODSTAWA OPINII

- Ocena techniczna na podstawie własnych oględzin pojazdu.
- Dokumentacja techniczna pojazdu.
- Komputerowy system wyceny wartości pojazdów "INFO-EKSPERT".
- Katalogi notowań wartości rynkowych pojazdów "INFO-EKSPERT" i "EUROTAX".
- Własna baza danych utworzona na podstawie własnych badań rynku.
- Informacje uzyskane od producentów i generalnych dystrybutorów.
- Standardy zawodowe rzeczoznawców TRTMiRD SIMP.
- Standardy jakościowe PBRS.

## DANE IDENTYFIKACYJNE POJAZDU

Dane: [D] XII-2024

Marka: VOLKSWAGEN

Rok produkcji: 2010

Model: Caddy Maxi TDi MR`04 E4 2.4t

Wersja:

Nr rejestracyjny: PO 651PJ

Rodzaj pojazdu: Samochód osobowy\*

VIN: WV2ZZZ2KZAX151107

Nr INFO-EKSPERT	040-04700
Data pierwszej rejestracji	2010/09/22
Wskazanie drogomierza	200983 km
Okres eksploatacji pojazdu (10/09/22-24/12/12)	171 mies.
Kolor powłoki lakierowej, (rodzaj lakieru)	Czerwony 2-warstwowy typu uni
Dop. masa całkow.	2280 kg
Rodzaj nadwozia	kombi (uniwersalne) 4 drzwiowe 5 osobowe
Liczba osi / Rodzaj napędu / Skrzynia biegów	2 / przedni (4x2) / manualna
Zawieszenie osi / Rozstaw osi	sprężyny / 3002 mm
Oznaczenie silnika	BJB
Jednostka napędowa	z zapłonem samoczynnym
Pojemność / Moc silnika	1896 ccm / 77kW (105KM)
Doładowanie	Turbosp. z chłodn. powietrza
Liczba cylindrów / Układ cylindrów	4 / rzędowy
Norma spalin	E4
Długość / Szerokość / Wysokość	4875 mm / 1794 mm / 1834 mm

Wartość rynkowa brutto wyżej zidentyfikowanego pojazdu, określona na dzień wykonania opinii wynosi:

**19800 PLN**

**w tym VAT (23,0%) 3702,44 PLN**

**ZAŁĄCZNIKI**

- 1 Wycena wartości - druk podstawowy
- 2 Ocena techniczna
- 3 Wycena wartości - arkusz kontrolny
- 4 Dokumentacja fotograficzna

**ZASTRZEŻENIA I OGRANICZENIA :**

1. Powyższe opracowanie określa aktualną wartość przedmiotowego pojazdu, określoną w podejściu porównawczym metodą analizy statystycznej rynku.
2. Opinię opracowano w oparciu o informacje uzyskane w trakcie oględzin i udostępnione dokumenty. Zakłada się, że nie ukryto żadnych faktów, które mogłyby mieć znaczący wpływ na wartość wycenianego pojazdu.
3. Opinia nie obejmuje analizy stanu prawnego i księgowego. Nie badano tytułu użytkownika ani tytułu własności wycenianego pojazdu, w tym ewentualnego ograniczenia praw rzeczowych.
4. Rzeczoznawca nie bierze na siebie żadnej odpowiedzialności prawnej za wady ukryte i ewentualne skutki wynikające z dalszego użytkowania pojazdu oraz braki powstałe po przeprowadzeniu oględzin.
5. Wykonawca nie ponosi także odpowiedzialności za ewentualne wady wyceny, powstałe z oparcia się na stanie przedmiotu wyceny, wynikającym z przedstawionych mu przez użytkownika informacji, jeśli brak było podstaw do kwestionowania ich zgodności ze stanem rzeczywistym lub też ustalenie stanu rzeczywistego przez wykonawcę było niemożliwe lub znacznie utrudnione.
6. Niniejsze oszacowanie wartości nie jest ekspertyzą stanu technicznego przedmiotu wyceny. Oceny technicznej dokonano jedynie w zakresie niezbędnym do ustalenia wartości pojazdu.
7. Powyższa wycena wartości w szczególności nie może być traktowana jako gwarancja sprzedaży przedmiotu wyceny za cenę równą oszacowanej wartości.
8. Niniejsze opracowanie nie może być publikowane w całości lub w części w jakimkolwiek dokumencie bez zgody wykonawcy i bez uzgodnienia z nim formy i treści takiej publikacji.

Wycenę sporządził:

Poznańskie Biuro Rzeczoznawców  
Samochodowych  
62-004 Czerwonak, ul. Gdyńska 113  
NIP: 777-219-04-35

pieczęć



# Poznańskie Biuro Rzecznawców Samochodowych

62-004 Czerwonak ul. Gdynska 113

tel. 502 263 777

biuro@pbrs.pl

OPINIA Nr: S/565/62/2004

z dnia: 2024/12/12

Wykonawca opinii : Jacek Świadek - rzeczoznawca certyfikowany

Zleceniodawca: Wojewódzki Inspektorat Ochrony Środowiska

Adres: ul. Czarna Rola 4, 61-625 Poznań

Zadanie: Określenie wartości rynkowej pojazdu

## DANE IDENTYFIKACYJNE POJAZDU

Dane: [D] XII-2024

Marka: VOLKSWAGEN

Rok produkcji: 2010

Model: Caddy Maxi TDi MR`04 E4 2.4t

Wersja:

Nr rejestracyjny: PO 651PJ

Rodzaj pojazdu: Samochód osobowy\*

VIN: WV2ZZZ2KZAX151107

Nr INFO-EKSPERT	040-04700
Data pierwszej rejestracji	2010/09/22
Wskaźnik drogomierza	200983 km
Okres eksploatacji pojazdu (10/09/22-24/12/12)	171 mies.
Kolor powłoki lakierowej, (rodzaj lakieru)	Czerwony 2-warstwowy typu uni
Dop. masa całkowita	2280 kg
Rodzaj nadwozia	kombi (uniwersalne) 4 drzwiowe 5 osobowe
Liczba osi / Rodzaj napędu / Skrzynia biegów	2 / przedni (4x2) / manualna
Zawieszenie osi / Rozstaw osi	sprężyny / 3002 mm
Oznaczenie silnika	BJB
Jednostka napędowa	z zapłonem samoczynnym
Pojemność / Moc silnika	1896 ccm / 77kW (105KM)
Doładowanie	Turbosp. z chłodn. powietrza
Liczba cylindrów / Układ cylindrów	4 / rzędowy
Norma spalin	E4
Długość / Szerokość / Wysokość	4875 mm / 1794 mm / 1834 mm

## WYPOSAŻENIE STANDARDOWE (2009.08-2010.08)

L.p.	Nazwa elementu wyposażenia	L.p.	Nazwa elementu wyposażenia
1	Drzwi boczne prawe przesuwne przeszklone	12	System p/poślizgowy MSR
2	Immobilizer	13	Szyby atermiczne
3	Kolumna kierownicy pochłaniająca energię uderzenia	14	Ściany boczne przestrzeni ładunkowej wyłożone tworzywem sztucznym
4	Kolumna kierownicy regulowana	15	Światła z regulacją kąta pochylenia elektryczną
5	Obrotomierz	16	Światło dodatkowe STOP
6	Opony 195/65 R15	17	Tapicerka drzwi z tworzywa
7	Osłona krawędzi ładunkowej	18	Tapicerka siedzeń "Fiftyfive"
8	Oświetlenie przestrzeni bagażowej	19	Uchwyty do mocowania ładunków 4 szt.
9	Pasy bezpieczeństwa trzypunktowe bezwładnościowe z regulacją mocowania	20	Wspomaganie układu kierowniczego
10	Podsufitka w części pasażerskiej	21	Wykładzina podłogowa dywanowa
11	Siedzenie 3-osobowe w II rzędzie	22	Zegar cyfrowy

L.p. Nazwa pakietu / elementu pakietu wyposażenia standardowego

- 1 ABS/ASR  
ABS - system zapobiegający blokowaniu kół  
System p/poslizgowy przy przyspieszaniu ASR
- 2 Drzwi tyłu nadwozia przeszklone + wycieraczka + szyba ogrzewana  
Szyba tylna ogrzewana  
Wycieraczka szyby tylnej
- 3 Poduszki powietrzne kierowcy i pasażera  
Poduszka powietrzna kierowcy  
Poduszka powietrzna pasażera
- 4 Przygotowanie do montażu radia + głoś. 4 szt. + antena w szybie przód  
Przygotowanie do montażu radia  
Głośniki 4 szt.  
Antena radiowa w szybie przedniej
- 5 Siedzenia tylne dzielone i składane 60/40  
Siedzenia tylne dzielone  
Siedzenia tylne składane

### WYPOSAŻENIE DODATKOWE

L.p.	Nazwa elementu wyposażenia	Wartość [PLN]
1	Drzwi boczne lewe przesuwne przeszklone	512
2	Hak holowniczy	201
3	Klimatyzacja Climatronic	1 505
4	Pakiet Elektryczny	889
	Szyby przednie regulowane elektrycznie	
	Lusterka zewnętrzne regulowane elektrycznie	
	Lusterka zewnętrzne podgrzewane elektrycznie	
	Zamek centralny zdalnie sterowany	

### KOREKTY

WARTOŚĆ BAZOWA BRUTTO (175 mies.)	19 926 PLN
KOREKTA ZA WYPOSAŻENIE DODATKOWE	3 107 PLN

Wyposażenie pojazdu powoduje zwiększenie wartości pojazdu, gdy jest wyposażeniem ponadstandardowym oraz jest sprawne, czyli zdolne do spełnienia swojej funkcji. Wielkość korekty wartości bazowej, związanej z wyposażeniem dodatkowym pojazdu została określona na podstawie udziału tego wyposażenia w wartości standardowo wyposażonego nowego pojazdu z uwzględnieniem amortyzacji pojazdu i zwiększonej amortyzacji jego wyposażenia.

KOREKTA ZA PIERWSZĄ REJESTRACJĘ	377 PLN
---------------------------------	---------

Korekta uwzględnia wpływ daty pierwszej rejestracji pojazdu (pierwszego dopuszczenia do ruchu po zakupieniu pojazdu nowego) na jego wartość. Przyjmuje się, że pojazd bazowy został zarejestrowany po raz pierwszy 2010/05/15. Pojazd wyceniany został zarejestrowany 4 miesiące później, zatem jego okres eksploatacji jest krótszy od okresu eksploatacji pojazdu bazowego i stąd wynika dodatnia korekta wartości.

KOREKTA ZA PRZEBIEG	2 922 PLN
---------------------	-----------

Korekta uwzględnia wpływ przebiegu pojazdu na jego wartość. Wartość bazowa (skorygowana o wpływ pierwszej rejestracji) została określona dla przebiegu normatywnego 279 000 km. Zweryfikowany przebieg wycenianego pojazdu jest mniejszy od normatywnego o - 78 017 km. Powoduje to zastosowanie korekty wartości w wysokości 12,48%.

KOREKTY RÓŻNE	- 6 582 PLN
---------------	-------------

W tym:	[%]	Wart. [PLN]
Stan utrzymania i dbałość o pojazd	-5,0	-1 316
<p>Stan utrzymania i dbałość o pojazd mogą mieć wpływ na wartość rynkową pojazdu w przypadku, gdy stan wycenianego pojazdu istotnie odbiega od dobrego, odpowiedniego dla danego okresu eksploatacji i przebiegu. Stwierdzony ponadprzeciętnie dobry stan świadczący o wyjątkowej dbałości o pojazd może stanowić podstawę korekty dodatniej wartości, stan gorszy od typowego dobrego - podstawę do korekty ujemnej.</p> <p>W pojeździe stwierdzono: zabrudzenie tapicerki siedzeń nadwozia, zabrudzone wykładziny wnętrza nadwozia, liczne zarysowania powłoki lakierowej nadwozia, ślady korozji na elementach poszycia nadwozia.</p>		
Szczególny charakter eksploatacji	-10,0	-2 633

Negatywny wpływ na wartość rynkową może mieć używanie pojazdu w nietypowych warunkach, jak też w nietypowy sposób, np.: do nauki jazdy, do jazd sportowych i testowych, samochodu osobowego do celów zarobkowych, częsta jazda z przyczepą przez samochód osobowy lub terenowy, itp. Wielkość tej korekty szacuje się w zależności od intensywności i okresu eksploatacji pojazdu w szczególny sposób.  
pojazd służbowy, użytkowany przez wielu kierowców.

Regionalna sytuacja rynkowa -10,0 -2 633

Wartości rynkowe określonych marek i typów używanych pojazdów mogą kształtować się na odmiennym poziomie w różnych regionach Polski. Katalogi i bazy danych programów komputerowych zawierają uśrednione wartości rynkowe w skali całego kraju. Odbiegające od uśrednionych notowania rynkowe wycenianego pojazdu w rejonie jego użytkowania mogą stanowić podstawę do zastosowania korekty jego wartości. Wysokości stosowanych korekt wynikają z analizy przeprowadzonej w oparciu o regionalne zróżnicowanie rynkowych wartości poszczególnych marek i typów pojazdów.

**Wartość rynkowa brutto wyżej zidentyfikowanego pojazdu, określona na dzień wykonania opinii wynosi:**

**19800 PLN**

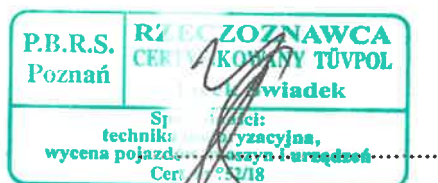
(słownie: dziewiętnaście tysięcy osiemset złotych)

w tym VAT (23,0%) 3702,44 PLN

**Wartość określono na podstawie:**

- notowań wartości rynkowych z bazy pojazdów "Komputerowego Systemu INFO-EKSPERT" na XII-2024 zaakceptowanych przez wykonawcę opinii,
- korekt mających wpływ na wartość pojazdu.

Opinię sporządził:



Niniejsza opinia wydana została zgodnie z najlepszą wiedzą i sumieniem niezależnego rzeczoznawcy.

# Poznańskie Biuro Rzeczoznawców Samochodowych

62-004 Czerwonak ul. Gdynska 113

tel. 502 263 777

biuro@pbrs.pl

OCENA TECHNICZNA nr: S/565/62/2004

z dnia: 2024/12/12

Wykonawca opinii : Jacek Świadek - rzeczoznawca certyfikowany

Zleceniodawca: Wojewódzki Inspektorat Ochrony Środowiska

Adres: ul. Czarna Rola 4, 61-625 Poznań

Zadanie: Określenie wartości rynkowej pojazdu

## DANE IDENTYFIKACYJNE POJAZDU

Dane: [D] XII-2024

Marka: VOLKSWAGEN

Rok produkcji: 2010

Model: Caddy Maxi TDi MR`04 E4 2.4t

Wersja:

Nr rejestracyjny: PO 651PJ

Rodzaj pojazdu: Samochód osobowy\*

VIN: WV2ZZZ2KZAX151107

Nr INFO-EKSPERT

040-04700

Data pierwszej rejestracji

2010/09/22

Wskazanie drogomierza

200983 km

Okres eksploatacji pojazdu (10/09/22-24/12/12)

171 mies.

Kolor powłoki lakierowej, (rodzaj lakieru)

Czerwony 2-warstwowy typu uni

Rodzaj nadwozia

kombi (uniwersalne) 4 drzwiowe 5 osobowe

Liczba osi / Rodzaj napędu / Skrzynia biegów

2 / przedni (4x2) / manualna

Oznaczenie silnika

BJB

Jednostka napędowa

z zapłonem samoczynnym

Pojemność / Moc silnika

1896 ccm / 77kW (105KM)

## STAN TECHNICZNY POJAZDU

W wyniku badania zewnętrznego organoleptycznego oraz przyrządowego pomiaru grubości powłoki lakierowej stwierdzono następujący stan pojazdu :

### NADWOZIE:

- Wad i niesprawności nie stwierdzono.

### WYPOSAŻENIE NADWOZIA:

- Wad i niesprawności nie stwierdzono.

### SILNIK Z OSPRZETEM:

- Wad i niesprawności nie stwierdzono.

### UKŁAD NAPĘDOWY:

- Wad i niesprawności nie stwierdzono.

### ZAWIESZENIE PRZEDNIE Z UKŁADEM KIEROWNICZYM:

- Wad i niesprawności nie stwierdzono.

### ZAWIESZENIE TYLNE:

- Wad i niesprawności nie stwierdzono.

### RESZTA POJAZDU:



- Wad i niesprawności nie stwierdzono.

Opinię sporządził:



*Niniejsza opinia wydana została zgodnie z najlepszą wiedzą i sumieniem niezależnego rzeczoznawcy.*

**ARKUSZ USTALENIA WARTOŚCI POJAZDU**

do opinii nr: S/565/62/2004

z dnia: 2024/12/12

Wykonawca opinii : Jacek Świadek - rzeczoznawca certyfikowany

Zleceniodawca: Wojewódzki Inspektorat Ochrony Środowiska

Adres: ul. Czarna Rola 4, 61-625 Poznań

Zadanie: Określenie wartości rynkowej pojazdu

**DANE IDENTYFIKACYJNE POJAZDU**

Dane: [D] XII-2024

Marka: VOLKSWAGEN

Rok produkcji: 2010

Model: Caddy Maxi TDi MR'04 E4 2.4t

Wersja:

Nr rejestracyjny: PO 651PJ

Rodzaj pojazdu: Samochód osobowy\*

Nr IE: 040-04700

**USTALENIE WARTOŚCI POJAZDU**

Ostatnia cena nowego pojazdu: 75 800 PLN brutto na 08/2010

**KATALOG WARTOŚCI BAZOWYCH (NETTO):**

rok	mies.	wart. z katal. [PLN]	wart. zadana [PLN]
2010	05	16200	16200
2009	05	15150	15150
2008	05	14250	14250
2007	05	13400	13400

**WARTOŚĆ BAZOWA BRUTTO (175 mies.) ..... 19 926 PLN**

Normatywny okres eksploatacji .....	<b>175 mies.</b>
DATA PIERWSZEJ REJESTRACJI (rok/mies/dn) .....	<b>2010/09/22</b>
Rzeczywisty okres eksploatacji .....	<b>171 mies.</b>
KOREKTA ZA PIERWSZĄ REJESTRACJĘ .....	<b>377 PLN po korekcie: 20 303 PLN</b>

**LISTA WYPOSAŻENIA:**

Lista wyposażenia na podstawie informacji z bazy danych na okres: 2009.08-2010.08

**WYPOSAŻENIE DODATKOWE:**

L.p.	Nazwa elementu wyposażenia	wta	data zam.	wpa	[%]	Wsp.	Wart. [PLN]
1	Drzwi boczne lewe przesuwne przeszkłone	0,00			2,52	1,00	512
2	Hak holowniczy	1,00			3,20	0,31	201
3	Klimatyzacja Climatronic	0,25			8,96	0,83	1 505
4	Pakiet Elektryczny	0,25			5,29	0,83	889
	Szwbv przednie regulowane elektrycznie						
	Lusterka zewnętrzne regulowane elektrycznie						
	Lusterka zewnętrzne podgrzewane elektrycznie						
	Zamek centralny zdalnie sterowany						
	<b>KOREKTA ZA WYPOSAŻENIE DODATKOWE .....</b>						<b>3 107 PLN</b>
	<b>KOREKTA ZA WYPOSAŻENIE .....</b>						<b>3 107 PLN po korekcie: 23 410 PLN</b>
	Przebieg normatywny .....						<b>279 000 km</b>
	Przebieg rzeczywisty odczytany .....						<b>200 983 km</b>
	<b>KOREKTA ZA PRZEBIEG .....</b>						<b>2 922 PLN po korekcie: 26 332 PLN</b>

**ZASTOSOWANE KOREKTY RÓŻNE:**

Opis korekty		[%]	Wart. [PLN]
Stan utrzymania i dbałość o pojazd		-5,0	-1 316
Szczególny charakter eksploatacji		-10,0	-2 633
Regionalna sytuacja rynkowa		-10,0	-2 633
<b>KOREKTY RÓŻNE</b>	<b>.....</b>	<b>- 6 582 PLN</b>	<b>po korekcie: 19 750 PLN</b>
<b>WARTOŚĆ RYNKOWA BRUTTO PO ZAOKRĄGLENIU</b>	<b>.....</b>		<b>19 800 PLN</b>

**DOKUMENTACJA FOTOGRAFICZNA**

do opinii nr: S/565/62/2004

z dnia: 2024/12/12

**DANE IDENTYFIKACYJNE POJAZDU**

Dane: [D] XII-2024

Marka: VOLKSWAGEN

Rok produkcji: 2010

Model: Caddy Maxi TDi MR`04 E4 2.4t

Wersja:

Nr rejestracyjny: PO 651PJ

Rodzaj pojazdu: Samochód osobowy\*



Fot. nr 1



Fot. nr 2



Fot. nr 3



Fot. nr 4



Fot. nr 5



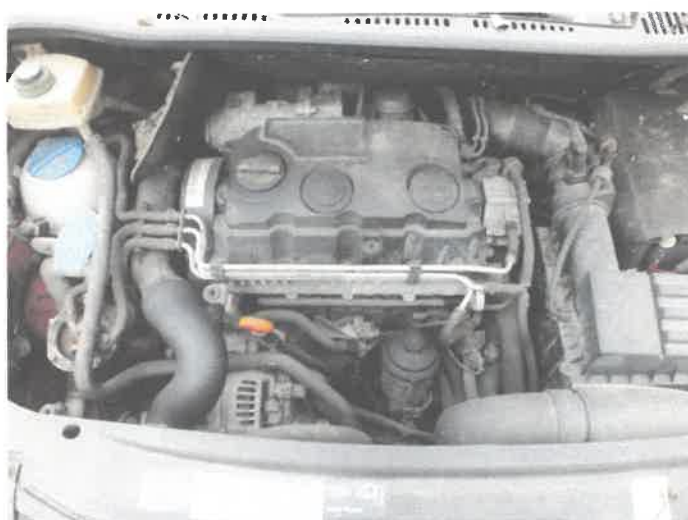
Fot. nr 6



Fot. nr 7



Fot. nr 8



Fot. nr 9



Fot. nr 10



Fot. nr 11



Fot. nr 12

Poznańskie Biuro Rzeczoznawców  
Samochodowych  
62-004 Czerwonak, ul. Gdynska 113  
NIP: 777-219-04-35



Fot. nr 13



Fot. nr 14

Poznańskie Biuro Rzeczoznawców  
Samochodowych  
62-004 Czerwonak, ul. Gdyńska 113  
NIP: 777-219-04-35

# Poznańskie Biuro Rzeczoznawców Samochodowych

62-004 Czerwonak ul. Gdynska 113

tel. 502 263 777

biuro@pbars.pl

Opinia numer: S/563/62/2024

z dnia: 2024/12/12

Wykonawca opinii : Jacek Świadek - rzeczoznawca certyfikowany

Zleceniodawca: Wojewódzki Inspektorat Ochrony Środowiska

Adres: ul. Czarna Rola 4, 61-625 Poznań

Zadanie: Określenie wartości rynkowej pojazdu

## PODSTAWA OPINII

- Ocena techniczna na podstawie własnych oględzin pojazdu.
- Dokumentacja techniczna pojazdu.
- Komputerowy system wyceny wartości pojazdów "INFO-EKSPERT".
- Katalogi notowań wartości rynkowych pojazdów "INFO-EKSPERT" i "EUROTAX".
- Własna baza danych utworzona na podstawie własnych badań rynku.
- Informacje uzyskane od producentów i generalnych dystrybutorów.
- Standardy zawodowe rzeczoznawców TRTMiRD SIMP.
- Standardy jakościowe PARS.

## DANE IDENTYFIKACYJNE POJAZDU

Dane: [O] XII-2024

Marka: FIAT

Rok produkcji: 2010

Model: Doblo 1.3 16V JTDM-jet DPF MR`10 E5

Wersja: Active

Nr rejestracyjny: PO 470RF

Rodzaj pojazdu: Samochód osobowy

VIN: ZFA26300009049999

Nr INFO-EKSPERT	045-02752
Data pierwszej rejestracji	2011/01/26
Wskazanie drogomierza	113782 km
Okres eksploatacji pojazdu (11/01/26-24/12/12)	167 mies.
Kolor powłoki lakierowej, (rodzaj lakieru)	Biały 2-warstwowy typu uni
Dop. masa całkowita	1970 kg*
Rodzaj nadwozia	kombi (uniwersalne) 5 drzwiowe
Jednostka napędowa	z zapłonem samoczynnym
Pojemność / Moc silnika	1248 ccm / 66kW (90KM)
Doładowanie	Turbosp. z chłodn. powietrza
Liczba cylindrów / Układ cylindrów / Liczba zaworów	4 / rzędowy / 16
Rodzaj skrzyni biegów	manualna
Rodzaj napędu	przedni (4x2)

Wartość rynkowa brutto wyżej zidentyfikowanego pojazdu, określona na dzień wykonania opinii wynosi:

**19600 PLN** w tym VAT (23,0%) **3665,04 PLN**

## ZAŁĄCZNIKI

- Wycena wartości - druk podstawowy
- Ocena techniczna

- 3 Wycena wartości - arkusz kontrolny
- 4 Dokumentacja fotograficzna

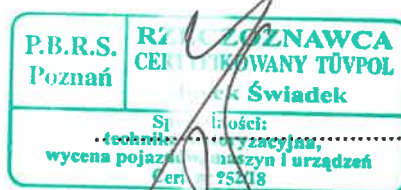
### ZASTRZEŻENIA I OGRANICZENIA :

1. Powyższe opracowanie określa aktualną wartość przedmiotowego pojazdu, określoną w podejściu porównawczym metodą analizy statystycznej rynku.
2. Opinię opracowano w oparciu o informacje uzyskane w trakcie oględzin i udostępnione dokumenty. Zakłada się, że nie ukryto żadnych faktów, które mogłyby mieć znaczący wpływ na wartość wycenianego pojazdu.
3. Opinia nie obejmuje analizy stanu prawnego i księgowego. Nie badano tytułu użytkownika ani tytułu własności wycenianego pojazdu, w tym ewentualnego ograniczenia praw rzeczowych.
4. Rzeczoznawca nie bierze na siebie żadnej odpowiedzialności prawnej za wady ukryte i ewentualne skutki wynikające z dalszego użytkowania pojazdu oraz braki powstałe po przeprowadzeniu oględzin.
5. Wykonawca nie ponosi także odpowiedzialności za ewentualne wady wyceny, powstałe z oparcia się na stanie przedmiotu wyceny, wynikającym z przedstawionych mu przez użytkownika informacji, jeśli brak było podstaw do kwestionowania ich zgodności ze stanem rzeczywistym lub też ustalenie stanu rzeczywistego przez wykonawcę było niemożliwe lub znacznie utrudnione.
6. Niniejsze oszacowanie wartości nie jest ekspertyzą stanu technicznego przedmiotu wyceny. Oceny technicznej dokonano jedynie w zakresie niezbędnym do ustalenia wartości pojazdu.
7. Powyższa wycena wartości w szczególności nie może być traktowana jako gwarancja sprzedaży przedmiotu wyceny za cenę równą oszacowanej wartości.
8. Niniejsze opracowanie nie może być publikowane w całości lub w części w jakimkolwiek dokumencie bez zgody wykonawcy i bez uzgodnienia z nim formy i treści takiej publikacji.

Wycenę sporządził:

Poznańskie Biuro Rzeczoznawców  
Samochodowych  
62-004 Czerwonak, ul. Gdyńska 113  
NIP: 777-219-04-35

pieczęć





# Poznańskie Biuro Rzecznawców Samochodowych

62-004 Czerwonak ul. Gdynska 113

tel. 502 263 777

biuro@pbrs.pl

OPINIA Nr: S/563/62/2024

z dnia: 2024/12/12

Wykonawca opinii : Jacek Świadek - rzeczoznawca certyfikowany

Zleceniodawca: Wojewódzki Inspektorat Ochrony Środowiska

Adres: ul. Czarna Rola 4, 61-625 Poznań

Zadanie: Określenie wartości rynkowej pojazdu

## DANE IDENTYFIKACYJNE POJAZDU

Dane: [O] XII-2024

Marka: FIAT

Rok produkcji: 2010

Model: Doblo 1.3 16V JTDM-jet DPF MR`10 E5

Wersja: Active

Nr rejestracyjny: PO 470RF

Rodzaj pojazdu: Samochód osobowy

VIN: ZFA26300009049999

Nr INFO-EKSPERT	045-02752
Data pierwszej rejestracji	2011/01/26
Wskazanie drogomierza	113782 km
Okres eksploatacji pojazdu (11/01/26-24/12/12)	167 mies.
Kolor powłoki lakierowej, (rodzaj lakieru)	Biały 2-warstwowy typu uni
Dop. masa całk.	1970 kg*
Rodzaj nadwozia	kombi (uniwersalne) 5 drzwiowe
Jednostka napędowa	z zapłonem samoczynnym
Pojemność / Moc silnika	1248 ccm / 66kW (90KM)
Doładowanie	Turbosp. z chłodn. powietrza
Liczba cylindrów / Układ cylindrów / Liczba zaworów	4 / rzędowy / 16
Rodzaj skrzyni biegów	manualna
Rodzaj napędu	przedni (4x2)

## WYPOSAŻENIE STANDARDOWE (2010.08-2012.01)

L.p.	Nazwa elementu wyposażenia	L.p.	Nazwa elementu wyposażenia
1	Drzwi tylne podnoszone do góry	9	Roleta do bagażnika
2	Kolumna kierownicy regulowana	10	Siedzenia tylne dzielone asymetrycznie
3	Kurtyny powietrzne boczne	11	System Start/Stop
4	Listwy boczne	12	Szyby przednie regulowane elektrycznie
5	Poduszka powietrzna kierowcy	13	Szyby tylne uchylne
6	Poduszka powietrzna pasażera	14	Wspomaganie układu kierowniczego
7	Poduszki powietrzne boczne	15	Zamek centralny
8	Przygotowanie do montażu radia	16	Zderzaki w kolorze nadwozia
L.p.	Nazwa pakietu / elementu pakietu wyposażenia standardowego		
1	ABS + EBD - system dystrybucji siły hamowania ABS - system zapobiegający blokowaniu kół System dystrybucji siły hamowania elektroniczny EBD		
2	Drzwi boczne przesuwne Drzwi boczne lewe przesuwne Drzwi boczne prawe przesuwne		
3	System ESP + ASR + MSR + HBA + Hill Holder System p/poślizgowy przy przyspieszaniu ASR		

System p/poslizgowy MSR  
 Układ wspomagania nagłego hamowania HBA  
 Asystent podjazdu Hill Hold Control  
 System ESP

### WYPOSAŻENIE DODATKOWE

Lp.	Nazwa elementu wyposażenia	Wartość [PLN]
1	Klimatyzacja	976
2	Radioodtwarzacz CD	82

### OPIS ZAMONTOWANEGO W POJEŹDZIE OGUMIENIA

Koło	Marka, typ	Bieżnik [mm]	Zużycie [%]
Przednie lewe:	MATADOR 185/65 R15 82T MP 14	6,0	38
Przednie prawe:	MATADOR 185/65 R15 82T MP 14	6,0	38
Tylne lewe:	MATADOR 185/65 R15 82T MP 14	6,0	38
Tylne prawe:	MATADOR 185/65 R15 82T MP 14	6,0	38

### KOREKTY

WARTOŚĆ BAZOWA BRUTTO (175 mies.) ..... 18 200 PLN

KOREKTA ZA WYPOSAŻENIE DODATKOWE ..... 1 058 PLN

*Wyposażenie pojazdu powoduje powiększenie wartości pojazdu, gdy jest wyposażeniem ponadstandardowym oraz jest sprawne, czyli zdolne do spełnienia swojej funkcji. Wielkość korekty wartości bazowej, związanej z wyposażeniem dodatkowym pojazdu została określona na podstawie udziału tego wyposażenia w wartości standardowo wyposażonego nowego pojazdu z uwzględnieniem amortyzacji pojazdu i zwiększonej amortyzacji jego wyposażenia.*

KOREKTA ZA PIERWSZĄ REJESTRACJĘ ..... 675 PLN

*Korekta uwzględnia wpływ daty pierwszej rejestracji pojazdu (pierwszego dopuszczenia do ruchu po zakupieniu pojazdu nowego) na jego wartość. Przyjmuje się, że pojazd bazowy został zarejestrowany po raz pierwszy 2010/05/15. Pojazd wyceniany został zarejestrowany 8 miesięcy później, zatem jego okres eksploatacji jest krótszy od okresu eksploatacji pojazdu bazowego i stąd wynika dodatnia korekta wartości.*

KOREKTA ZA PRZEBIEG ..... 3 043 PLN

*Korekta uwzględnia wpływ przebiegu pojazdu na jego wartość. Wartość bazowa (skorygowana o wpływ pierwszej rejestracji) została określona dla przebiegu normatywnego 233 000 km. Zweryfikowany przebieg wycenianego pojazdu jest mniejszy od normatywnego o - 119 218 km. Powoduje to zastosowanie korekty wartości w wysokości 15,27%.*

KOREKTA ZA OGUMIENIE ..... 96 PLN

*Korekta uwzględnia wpływ stanu ogumienia na wartość pojazdu. Zużycie poszczególnych opon zostało określone z uwzględnieniem zmierzonej wysokości ich bieżnika. Punktem odniesienia jest ogumienie o zużyciu 50%.*

KOREKTY RÓŻNE ..... - 3 445 PLN

#### W tym:

	[%]	Wart. [PLN]
Stan utrzymania i dbałość o pojazd	-5,0	-1 148

*Stan utrzymania i dbałość o pojazd mogą mieć wpływ na wartość rynkową pojazdu w przypadku, gdy stan wycenianego pojazdu istotnie odbiega od dobrego, odpowiedniego dla danego okresu eksploatacji i przebiegu. Stwierdzony ponadprzeciętnie dobry stan świadczący o wyjątkowej dbałości o pojazd może stanowić podstawę korekty dodatniej wartości, stan gorszy od typowego dobrego - podstawę do korekty ujemnej.*

*W pojeździe stwierdzono: zabrudzenie tapicerki siedzeń nadwozia, zabrudzone wykładziny wnętrza nadwozia, liczne wgniecenia poszycia lakierowanego nadwozia.*

Szczególny charakter eksploatacji	-10,0	-2 297
-----------------------------------	-------	--------

*Negatywny wpływ na wartość rynkową może mieć używanie pojazdu w nietypowych warunkach, jak też w nietypowy sposób, np.: do nauki jazdy, do jazd sportowych i testowych, samochodu osobowego do celów zarobkowych, częsta jazda z przyczepą przez samochód osobowy lub terenowy, itp. Wielkość tej korekty szacuje się w zależności od intensywności i okresu eksploatacji pojazdu w szczególny sposób.*

*Pojazd służbowy, użytkowany przez wielu kierowców.*

### KOMENTARZ

Z uwagi na przedstawioną dokumentację serwisową zastosowano korektę za przebieg.

Wartość rynkowa brutto wyżej zidentyfikowanego pojazdu, określona na dzień wykonania opinii wynosi:

**19600 PLN**

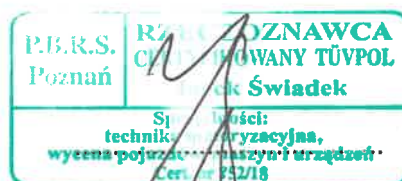
(słownie: dziewiętnaście tysięcy sześćset złotych)

w tym VAT (23,0%) 3665,04 PLN

Wartość określono na podstawie:

- notowań wartości rynkowych z bazy pojazdów "Komputerowego Systemu INFO-EKSPERT" na XII-2024 zaakceptowanych przez wykonawcę opinii,
- korekt mających wpływ na wartość pojazdu.

Opinię sporządził:



*Niniejsza opinia wydana została zgodnie z najlepszą wiedzą i sumieniem niezależnego rzeczoznawcy.*

# Poznańskie Biuro Rzeczoznawców Samochodowych

62-004 Czerwonak ul. Gdynska 113

tel. 502 263 777

biuro@pbrs.pl

**OCENA TECHNICZNA nr: S/563/62/2024**

z dnia: 2024/12/12

Wykonawca opinii : Jacek Świadek - rzeczoznawca certyfikowany

Zleceniodawca: Wojewódzki Inspektorat Ochrony Środowiska

Adres: ul. Czarna Rola 4, 61-625 Poznań

Zadanie: Określenie wartości rynkowej pojazdu

## DANE IDENTYFIKACYJNE POJAZDU

Dane: [O] XII-2024

Marka: FIAT

Rok produkcji: 2010

Model: Doblo 1.3 16V JTDM-jet DPF MR 10 E5

Wersja: Active

Nr rejestracyjny: PO 470RF

Rodzaj pojazdu: Samochód osobowy

VIN: ZFA26300009049999

Nr INFO-EKSPERT

045-02752

Data pierwszej rejestracji

2011/01/26

Wskazanie drogomierza

113782 km

Okres eksploatacji pojazdu (11/01/26-24/12/12)

167 mies.

Kolor powłoki lakierowej, (rodzaj lakieru)

Biały 2-warstwowy typu uni

Rodzaj nadwozia

kombi (uniwersalne) 5 drzwiowe

Jednostka napędowa

z zapłonem samoczynnym

Pojemność / Moc silnika

1248 ccm / 66kW (90KM)

Rodzaj skrzyni biegów

manualna

Rodzaj napędu

przedni (4x2)

## STAN TECHNICZNY POJAZDU

W wyniku badania zewnętrznego organoleptycznego oraz przyrządowego pomiaru grubości powłoki lakierowej stwierdzono następujący stan pojazdu :

### NADWOZIE:

- Drzwi przesuwne prawe uszkodzone, do naprawy.
- Zderzak tylny - zarysowania powłoki lakierniczej.
- Innych wad i niesprawności nie stwierdzono.

### WYPOSAŻENIE NADWOZIA:

- Wad i niesprawności nie stwierdzono.

### SILNIK Z OSPRZETEM:

- Wad i niesprawności nie stwierdzono.

### UKŁAD NAPĘDOWY:

- Wad i niesprawności nie stwierdzono.

### ZAWIESZENIE PRZEDNIE Z UKŁADEM KIEROWNICZYM:

- Wad i niesprawności nie stwierdzono.

### ZAWIESZENIE TYLNE:

- Wad i niesprawności nie stwierdzono.

**RESZTA POJAZDU:**

- Wad i niesprawności nie stwierdzono.

Opinię sporządził:



*Niniejsza opinia wydana została zgodnie z najlepszą wiedzą i sumieniem niezależnego rzeczoznawcy.*

**ARKUSZ USTALENIA WARTOŚCI POJAZDU**

do opinii nr: S/563/62/2024

z dnia: 2024/12/12

Wykonawca opinii : Jacek Świadek - rzeczoznawca certyfikowany

Zleceniodawca: Wojewódzki Inspektorat Ochrony Środowiska

Adres: ul. Czarna Rola 4, 61-625 Poznań

Zadanie: Określenie wartości rynkowej pojazdu

**DANE IDENTYFIKACYJNE POJAZDU**

Dane: [O] XII-2024

Marka: FIAT

Rok produkcji: 2010

Model: Doblo 1.3 16V JTDM-jet DPF MR`10 E5

Wersja: Active

Nr rejestracyjny: PO 470RF

Rodzaj pojazdu: Samochód osobowy

Nr IE: 045-02752

**USTALENIE WARTOŚCI POJAZDU**

Ostatnia cena nowego pojazdu: 65 500 PLN brutto na 03/2013

**KATALOG WARTOŚCI BAZOWYCH (BRUTTO):**

rok	mies.	wart. z katal. [PLN]	wart. zadana [PLN]
2014	05	24300	24300
2013	05	22600	22600
2012	05	21050	21050
2011	05	19550	19550
2010	05	18200	18200

WARTOŚĆ BAZOWA BRUTTO (175 mies.) ..... 18 200 PLN

Normatywny okres eksploatacji ..... 175 mies.

DATA PIERWSZEJ REJESTRACJI (rok/mies/dn) ..... 2011/01/26

Rzeczywisty okres eksploatacji ..... 167 mies.

KOREKTA ZA PIERWSZĄ REJESTRACJĘ ..... 675 PLN po korekcie: 18 875 PLN

**LISTA WYPOSAŻENIA:**

Lista wyposażenia na podstawie informacji z bazy danych na okres: 2010.08-2012.01

**WYPOSAŻENIE DODATKOWE:**

L.p.	Nazwa elementu wyposażenia	wta	data zam.	wpa	[%]	Wsp.	Wart. [PLN]
1	Klimatyzacja	0,25			6,25	0,83	976
2	Radioodtwarzacz CD	1,00			1,40	0,31	82

KOREKTA ZA WYPOSAŻENIE DODATKOWE ..... 1 058 PLN

KOREKTA ZA WYPOSAŻENIE ..... 1 058 PLN po korekcie: 19 933 PLN

Przebieg normatywny ..... 233 000 km

Przebieg rzeczywisty odczytany ..... 113 782 km

KOREKTA ZA PRZEBIEG ..... 3 043 PLN po korekcie: 22 976 PLN

**ZASTOSOWANE KOREKTY RÓŻNE:**

Opis korekty	[%]	Wart. [PLN]
Stan utrzymania i dbałość o pojazd	-5,0	-1 148
Szczególny charakter eksploatacji	-10,0	-2 297

KOREKTY RÓŻNE ..... -3 445 PLN po korekcie: 19 531 PLN

**STAN OGUMIENIA:**

Oś	Koło	Cena [PLN]	Zuż. [%]	Bieżn [mm]	Koło	Cena [PLN]	Zuż. [%]	Bieżn [mm]	Koło	Cena [PLN]	Zuż. [%]	Bieżn [mm]	Koło	Cena [PLN]	Zuż. [%]	Bieżn [mm]		
Przednia					Lewe:	199	38	6					Prawe:	199	38	6		
Tylna					Lewe:	199	38	6					Prawe:	199	38	6		
<b>KOREKTA ZA OGUMIENIE</b>										<b>96 PLN</b>			<i>po korekcie:</i>			<b>19 627 PLN</b>		
<b>WARTOŚĆ RYNKOWA BRUTTO PO ZAOKRĄGLENIU</b>																<b>19 600 PLN</b>		

**DOKUMENTACJA FOTOGRAFICZNA**

**do opinii nr: S/563/62/2024**

z dnia: 2024/12/12

**DANE IDENTYFIKACYJNE POJAZDU**

Dane: [O] XII-2024

Marka: FIAT

Model: Doblo 1.3 16V JTDM-jet DPF MR`10 E5

Wersja: Active

Rodzaj pojazdu: Samochód osobowy

Rok produkcji: 2010

Nr rejestracyjny: PO 470RF



Fot. nr 1



Fot. nr 2



Fot. nr 3



Fot. nr 4



Fot. nr 5



Fot. nr 6





Fot. nr 7



Fot. nr 8



Fot. nr 9



Fot. nr 10



Fot. nr 11



Fot. nr 12

Poznańskie Biuro Rzeczoznawców  
Samochodowych  
62-004 Czerwonak, ul. Gdyńska 113  
NIP: 777-219-04-35



Fot. nr 13



Fot. nr 14



Fot. nr 15



Fot. nr 16



Fot. nr 17



Fot. nr 18

Poznańskie Biuro Rzeczoznawców  
Samochodowych  
62-004 Czerwonak, ul. Gdyńska 113  
NIP: 777-219-04-35

# Poznańskie Biuro Rzecznawców Samochodowych

62-004 Czerwonak ul. Gdynska 113

tel. 502 263 777

biuro@pbars.pl

Opinia numer: S/562/62/2024

z dnia: 2024/12/12

Wykonawca opinii : Jacek Świadek - rzeczoznawca certyfikowany

Zleceniodawca: Wojewódzki Inspektorat Ochrony Środowiska

Adres: ul. Czarna Rola 4, 61-625 Poznań

Zadanie: Określenie wartości rynkowej pojazdu

## PODSTAWA OPINII

1. Ocena techniczna na podstawie własnych oględzin pojazdu.
2. Dokumentacja techniczna pojazdu.
3. Komputerowy system wyceny wartości pojazdów "INFO-EKSPERT".
4. Katalogi notowań wartości rynkowych pojazdów "INFO-EKSPERT" i "EUROTAX".
5. Własna baza danych utworzona na podstawie własnych badań rynku.
6. Informacje uzyskane od producentów i generalnych dystrybutorów.
7. Standardy zawodowe rzeczoznawców TRTMiRD SIMP.
8. Standardy jakościowe PBARS.

## DANE IDENTYFIKACYJNE POJAZDU

Dane: [O] XII-2024

Marka: FIAT

Rok produkcji: 2010

Model: Doblo 1.3 16V JTDM-jet DPF MR'10 E5

Wersja: Active

Nr rejestracyjny: PO 473RF

Rodzaj pojazdu: Samochód osobowy

VIN: ZFA26300009049765

Nr INFO-EKSPERT	045-02752
Data pierwszej rejestracji	2011/01/26
Okres eksploatacji pojazdu (11/01/26-24/12/12)	167 mies.
Kolor powłoki lakierowej, (rodzaj lakieru)	Biały 2-warstwowy typu uni
Dop. masa całkowita	1970 kg*
Rodzaj nadwozia	kombi (uniwersalne) 5 drzwiowe
Jednostka napędowa	z zapłonem samoczynnym
Pojemność / Moc silnika	1248 ccm / 66kW (90KM)
Doładowanie	Turbosp. z chłodn. powietrza
Liczba cylindrów / Układ cylindrów / Liczba zaworów	4 / rzędowy / 16
Rodzaj skrzyni biegów	manualna
Rodzaj napędu	przedni (4x2)

Wartość brutto pojazdu w stanie uszkodzonym określona na dzień wykonania opinii wynosi:

**2000 PLN**

**w tym VAT (23,0%) 373,98 PLN**

## ZAŁĄCZNIKI

- 1 Wycena wartości - druk podstawowy
- 2 Wycena wartości - arkusz kontrolny
- 3 Arkusz wyliczenia wartości pojazdu uszkodzonego

## 4 Dokumentacja fotograficzna

**ZASTRZEŻENIA I OGRANICZENIA :**

1. Powyższe opracowanie określa aktualną wartość przedmiotowego pojazdu, określoną w podejściu porównawczym metodą analizy statystycznej rynku.
2. Opinię opracowano w oparciu o informacje uzyskane w trakcie oględzin i udostępnione dokumenty. Zakłada się, że nie ukryto żadnych faktów, które mogłyby mieć znaczący wpływ na wartość wycenianego pojazdu.
3. Opinia nie obejmuje analizy stanu prawnego i księgowego. Nie badano tytułu użytkownika ani tytułu własności wycenianego pojazdu, w tym ewentualnego ograniczenia praw rzeczowych.
4. Rzeczoznawca nie bierze na siebie żadnej odpowiedzialności prawnej za wady ukryte i ewentualne skutki wynikające z dalszego użytkowania pojazdu oraz braki powstałe po przeprowadzeniu oględzin.
5. Wykonawca nie ponosi także odpowiedzialności za ewentualne wady wyceny, powstałe z oparcia się na stanie przedmiotu wyceny, wynikającym z przedstawionych mu przez użytkownika informacji, jeśli brak było podstaw do kwestionowania ich zgodności ze stanem rzeczywistym lub też ustalenie stanu rzeczywistego przez wykonawcę było niemożliwe lub znacznie utrudnione.
6. Niniejsze oszacowanie wartości nie jest ekspertyzą stanu technicznego przedmiotu wyceny. Oceny technicznej dokonano jedynie w zakresie niezbędnym do ustalenia wartości pojazdu.
7. Powyższa wycena wartości w szczególności nie może być traktowana jako gwarancja sprzedaży przedmiotu wyceny za cenę równą oszacowanej wartości.
8. Niniejsze opracowanie nie może być publikowane w całości lub w części w jakimkolwiek dokumencie bez zgody wykonawcy i bez uzgodnienia z nim formy i treści takiej publikacji.

Wycenę sporządził:

Poznańskie Biuro Rzeczoznawców  
Samochodowych  
62-004 Czerwonak, ul. Gdyńska 113  
NIP: 777-219-04-35

pieczęć



# Poznańskie Biuro Rzecznawców Samochodowych

62-004 Czerwonak ul. Gdynska 113

tel. 502 263 777

biuro@pbrs.pl

OPINIA Nr: S/562/62/2024

z dnia: 2024/12/12

Wykonawca opinii : Jacek Świadek - rzeczoznawca certyfikowany

Zleceniodawca: Wojewódzki Inspektorat Ochrony Środowiska

Adres: ul. Czarna Rola 4, 61-625 Poznań

Zadanie: Określenie wartości rynkowej pojazdu

## DANE IDENTYFIKACYJNE POJAZDU

Dane: [O] XII-2024

Marka: FIAT

Rok produkcji: 2010

Model: Doblo 1.3 16V JTDM-jet DPF MR`10 E5

Wersja: Active

Nr rejestracyjny: PO 473RF

Rodzaj pojazdu: Samochód osobowy

VIN: ZFA26300009049765

Nr INFO-EKSPERT

045-02752

Data pierwszej rejestracji

2011/01/26

Okres eksploatacji pojazdu (11/01/26-24/12/12)

167 mies.

Kolor powłoki lakierowej, (rodzaj lakieru)

Biały 2-warstwowy typu uni

Dop. masa całk.

1970 kg\*

Rodzaj nadwozia

kombi (uniwersalne) 5 drzwiowe

Jednostka napędowa

z zapłonem samoczynnym

Pojemność / Moc silnika

1248 ccm / 66kW (90KM)

Doładowanie

Turbosp. z chłodn. powietrza

Liczba cylindrów / Układ cylindrów / Liczba zaworów

4 / rzędowy / 16

Rodzaj skrzyni biegów

manualna

Rodzaj napędu

przedni (4x2)

## WYPOSAŻENIE STANDARDOWE (2010.08-2012.01)

### Lp. Nazwa elementu wyposażenia

- 1 Drzwi tylne podnoszone do góry
- 2 Kolumna kierownicy regulowana
- 3 Kurtyny powietrzne boczne
- 4 Listwy boczne
- 5 Poduszka powietrzna kierowcy
- 6 Poduszka powietrzna pasażera
- 7 Poduszki powietrzne boczne
- 8 Przygotowanie do montażu radia

### Lp. Nazwa elementu wyposażenia

- 9 Roleta do bagażnika
- 10 Siedzenia tylne dzielone asymetrycznie
- 11 System Start/Stop
- 12 Szyby przednie regulowane elektrycznie
- 13 Szyby tylne uchylne
- 14 Wspomaganie układu kierowniczego
- 15 Zamek centralny
- 16 Zderzaki w kolorze nadwozia

### Lp. Nazwa pakietu / elementu pakietu wyposażenia standardowego

- 1 ABS + EBD - system dystrybucji siły hamowania  
ABS - system zapobiegający blokowaniu kół  
System dystrybucji siły hamowania elektroniczny EBD
- 2 Drzwi boczne przesuwne  
Drzwi boczne lewe przesuwne  
Drzwi boczne prawe przesuwne
- 3 System ESP + ASR + MSR + HBA + Hill Holder  
System p/poślizgowy przy przyspieszaniu ASR  
System p/poślizgowy MSR

Układ wspomagania nagłego hamowania HBA  
Asystent podjazdu Hill Hold Control  
System ESP

### WYPOSAŻENIE DODATKOWE

Lp.	Nazwa elementu wyposażenia	Wartość [PLN]
1	Klimatyzacja	976
2	Radioodtwarzacz CD	82

### KOREKTY

WARTOŚĆ BAZOWA BRUTTO (175 mies.)	18 200 PLN
KOREKTA ZA WYPOSAŻENIE DODATKOWE	1 058 PLN

Wyposażenie pojazdu powoduje powiększenie wartości pojazdu, gdy jest wyposażeniem ponadstandardowym oraz jest sprawne, czyli zdolne do spełnienia swojej funkcji. Wielkość korekty wartości bazowej, związanej z wyposażeniem dodatkowym pojazdu została określona na podstawie udziału tego wyposażenia w wartości standardowo wyposażonego nowego pojazdu z uwzględnieniem amortyzacji pojazdu i zwiększonej amortyzacji jego wyposażenia.

KOREKTA ZA PIERWSZĄ REJESTRACJĘ	675 PLN
---------------------------------	---------

Korekta uwzględnia wpływ daty pierwszej rejestracji pojazdu (pierwszego dopuszczenia do ruchu po zakupieniu pojazdu nowego) na jego wartość. Przyjmuje się, że pojazd bazowy został zarejestrowany po raz pierwszy 2010/05/15. Pojazd wyceniany został zarejestrowany 8 miesięcy później, zatem jego okres eksploatacji jest krótszy od okresu eksploatacji pojazdu bazowego i stąd wynika dodatnia korekta wartości.

### KOMENTARZ

Wszystkie korekty zastosowano w wielkości automatycznie sugerowanej przez system dla pojazdu o przedmiotowych parametrach.

Wartość rynkowa brutto wyżej zidentyfikowanego pojazdu, w stanie jak przed szkodą, określona na dzień wykonania opinii wynosi:

**19900 PLN**

(słownie: dziewiętnaście tysięcy dziewięćset złotych)  
w tym VAT (23,0%) 3721,14 PLN

Wartość brutto pojazdu w stanie uszkodzonym określona na dzień wykonania opinii wynosi:

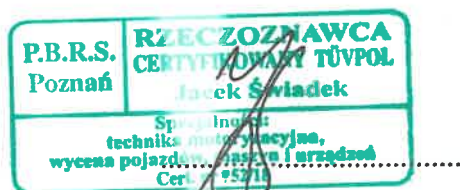
**2000 PLN**

(słownie: dwa tysiące złotych)  
w tym VAT (23,0%) 373,98 PLN

Wartości określono na podstawie:

- notowań wartości rynkowych z bazy pojazdów "Komputerowego Systemu INFO-EKSPERT" na XII-2024 zaakceptowanych przez wykonawcę opinii,
- korekt mających wpływ na wartość pojazdu,
- analizy zbywalności pojazdu uszkodzonego.

Opinię sporządził:



Niniejsza opinia wydana została zgodnie z najlepszą wiedzą i sumieniem niezależnego rzeczoznawcy.

**ARKUSZ USTALENIA WARTOŚCI POJAZDU**

do opinii nr: S/562/62/2024

z dnia: 2024/12/12

Wykonawca opinii : Jacek Świadek - rzeczoznawca certyfikowany

Zleceniodawca: Wojewódzki Inspektorat Ochrony Środowiska

Adres: ul. Czarna Rola 4, 61-625 Poznań

Zadanie: Określenie wartości rynkowej pojazdu

**DANE IDENTYFIKACYJNE POJAZDU**

Dane: [O] XII-2024

Marka: FIAT

Rok produkcji: 2010

Model: Doblo 1.3 16V JTDM-jet DPF MR 10 E5

Wersja: Active

Nr rejestracyjny: PO 473RF

Rodzaj pojazdu: Samochód osobowy

Nr IE: 045-02752

**USTALENIE WARTOŚCI POJAZDU**

Ostatnia cena nowego pojazdu: 65 500 PLN brutto na 03/2013

**KATALOG WARTOŚCI BAZOWYCH (BRUTTO):**

rok	mies.	wart. z katal. [PLN]	wart. zadana [PLN]
2014	05	24300	24300
2013	05	22600	22600
2012	05	21050	21050
2011	05	19550	19550
2010	05	18200	18200

WARTOŚĆ BAZOWA BRUTTO (175 mies.) ..... **18 200 PLN**Normatywny okres eksploatacji ..... **175 mies.**DATA PIERWSZEJ REJESTRACJI (rok/mies/dn) ..... **2011/01/26**Rzeczywisty okres eksploatacji ..... **167 mies.**KOREKTA ZA PIERWSZĄ REJESTRACJĘ ..... **675 PLN po korekcie: 18 875 PLN****LISTA WYPOSAŻENIA:**

Lista wyposażenia na podstawie informacji z bazy danych na okres: 2010.08-2012.01

**WYPOSAŻENIE DODATKOWE:**

L.p.	Nazwa elementu wyposażenia	wta	data zam.	wpa	[%]	Wsp.	Wart. [PLN]
1	Klimatyzacja	0,25			6,25	0,83	976
2	Radioodtwarzacz CD	1,00			1,40	0,31	82

KOREKTA ZA WYPOSAŻENIE DODATKOWE ..... **1 058 PLN**KOREKTA ZA WYPOSAŻENIE ..... **1 058 PLN po korekcie: 19 933 PLN**Przebieg normatywny ..... **233 000 km**WARTOŚĆ RYNKOWA BRUTTO PO ZAOKRĄGLENIU ..... **19 900 PLN**

**ARKUSZ USTALENIA WARTOŚCI POJAZDU W STANIE USZKODZONYM**

do opinii nr: S/562/62/2024

z dnia: 2024/12/12

Wykonawca opinii : Jacek Świadek - rzeczoznawca certyfikowany

Zleceniodawca: Wojewódzki Inspektorat Ochrony Środowiska

Adres: ul. Czarna Rola 4, 61-625 Poznań

Zadanie: Określenie wartości rynkowej pojazdu

**DANE IDENTYFIKACYJNE POJAZDU**

Dane: [O] XII-2024

Marka: FIAT

Rok produkcji: 2010

Model: Doblo 1.3 16V JTDM-jet DPF MR`10 E5

Wersja: Active

Nr rejestracyjny: PO 473RF

Rodzaj pojazdu: Samochód osobowy

Nr IE: 045-02752

Wartość pojazdu nieuszkodzonego (założony wiek pojazdu jak w dniu wyceny - 167 mies.)

19 900 PLN

Współczynnik amortyzacji pojazdu ..... 0,28

**CZĘŚCI DO NAPRAWY**

Lp.	Nazwa elementu	Lewy/Prawy
<b>1 Nadwozie lakierowane</b>		
1	Drzwi boczne przednie	P
2	Błotnik tylny	P
3	Wzmocnienie boczne z podłużnicą	P

**CZĘŚCI DO WYMIANY**

Lp.	Nazwa elementu	Lewy/Prawy
<b>1 Nadwozie lakierowane</b>		
1	Pokrywa przednia	
2	Błotnik przedni	LiP
3	Drzwi boczne przednie	L
4	Drzwi boczne tylne	L
5	Drzwi tyłu nadwozia	
6	Błotnik tylny	L
7	Pas tylny kpl.	
8	Wzmocnienie boczne z podłużnicą	L
9	Wzmocnienie czołowe kpl.	
10	Dach kpl.	
11	Szkielet błotnika tylnego z wnęką koła kpl.	L
<b>2 Wyposażenie nadwozia</b>		
12	Zderzak przedni kpl.	
13	Reflektor kpl.	LiP
14	Krata wlotu powietrza kpl.	
15	Zderzak tylny kpl.	
16	Lampa zespolona tylna kpl.	L
17	Lusterko boczne zewnętrzne	P
18	Fotel przedni kpl.	L
19	Pas bezpieczeństwa przedni z napinaczem	LiP
20	Szyba boku nadwozia	L
21	Szyba tylna	
22	Osprzęt drzwi tyłu nadwozia	
23	Kurtyna powietrzna boczna z ukł.sterowania	L
<b>6 Zawieszenie tylne</b>		
24	Belka zwieszenia tylnego	
25	Sprężyna lub resor	LiP
26	Drążek stabilizatora/skrętny	



27	Amortyzator	LiP
28	Zespół wahaczy i drążków zawieszenia	LiP
29	Oś i piasta koła	LiP
	<b>7 Reszta</b>	
30	Tarcza koła przedniego stalowa	LiP
31	Opona koła przedniego	LiP
32	Tarcza koła tylnego stalowa	LiP
33	Opona koła tylnego	LiP

### WYCENA ZESPOŁÓW POJAZDU

L.p.	Nazwa zespołu	Udział [%]	Zniszczenie [%]	Wart. poz. zesp. [PLN]
1	Nadwozie lakierowane	22	45	2 408
2	Wyposażenie nadwozia	41	15	6 935
3	Silnik z osprzętem	15	0	2 985
4	Układ napędowy	7	0	1 393
5	Zawieszenie przednie z układem kierowniczym	7	0	1 393
6	Zawieszenie tylne	4	82	143
7	Reszta	4	30	557
	<b>Bazowa wartość głównych zespołów pojazdu</b>			<b>15 814 PLN</b>

### WYLICZENIE WARTOŚCI POJAZDU W STANIE USZKODZONYM

#### Metoda stopnia uszkodzenia

Wartość pojazdu nieuszkodzonego przy założonym wieku		19 900 PLN
Stopień uszkodzenia	0,2053	15 814 PLN
Współczynnik stopnia uszkodzenia	0,55	8 697 PLN
Współczynnik uszkodzeń ukrytych	0,93	8 088 PLN
Współczynnik zbywalności pojazdu uszkodzonego	0,25	2 022 PLN

### PODSUMOWANIE

<b>Wartość pojazdu uszkodzonego określona: Metodą stopnia uszkodzenia.</b>		<b>2 022 PLN</b>
<b>WARTOŚĆ RYNKOWA BRUTTO PO ZAOKRĄGLENIU</b>		<b>19 900 PLN</b>
Zaokrąglona wartość pojazdu uszkodzonego		2 000 PLN
Różnica wartości pojazdu przed i po szkodzie		17 900 PLN
Współczynnik kosztu naprawy wzg. wartości rynkowej		4,27

**DOKUMENTACJA FOTOGRAFICZNA**

**do opinii nr: S/562/62/2024**

z dnia: 2024/12/12

**DANE IDENTYFIKACYJNE POJAZDU**

Dane: [O] XII-2024

Marka: FIAT

Rok produkcji: 2010

Model: Doblo 1.3 16V JTDM-jet DPF MR`10 E5

Wersja: Active

Nr rejestracyjny: PO 473RF

Rodzaj pojazdu: Samochód osobowy



Fot. nr 1



Fot. nr 2



Fot. nr 3



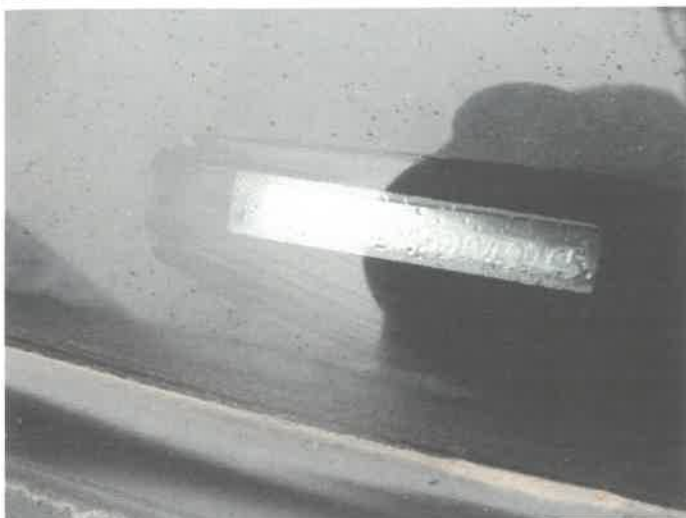
Fot. nr 4



Fot. nr 5



Fot. nr 6



Fot. nr 7



Fot. nr 8



Fot. nr 9



Fot. nr 10



Fot. nr 11



Fot. nr 12

Poznańskie Biuro Rzeczoznawców  
Samochodowych  
62-004 Czerwonak, ul. Gdyńska 113  
NIP: 777-219-04-35



Fot. nr 13



Fot. nr 14



Fot. nr 15



Fot. nr 16



Fot. nr 17



Fot. nr 18

Poznańskie Biuro Rzeczoznawców  
Samochodowych  
62-004 Czerwonak, ul. Gdynska 113  
NIP: 777-219-04-35



Fot. nr 19



Fot. nr 20

Poznańskie Biuro Rzecznawców  
Samochodowych  
62-004 Czerwonak, ul. Gdynska 113  
NIP: 777-219-04-35

# Poznańskie Biuro Rzeczoznawców Samochodowych

62-004 Czerwonak ul. Gdynska 113

tel. 502 263 777

biuro@pbrs.pl

Opinia numer: S/566/62/2024

z dnia: 2024/12/12

Wykonawca opinii : Jacek Świadek - rzeczoznawca certyfikowany

Zleceniodawca: Wojewódzki Inspektorat Ochrony Środowiska

Adres: ul. Czarna Rola 4, 61-625 Poznań

Zadanie: Określenie wartości rynkowej pojazdu

## PODSTAWA OPINII

- Ocena techniczna na podstawie własnych oględzin pojazdu.
- Dokumentacja techniczna pojazdu.
- Komputerowy system wyceny wartości pojazdów "INFO-EKSPERT".
- Katalogi notowań wartości rynkowych pojazdów "INFO-EKSPERT" i "EUROTAX".
- Własna baza danych utworzona na podstawie własnych badań rynku.
- Informacje uzyskane od producentów i generalnych dystrybutorów.
- Standardy zawodowe rzeczoznawców TRTMiRD SIMP.
- Standardy jakościowe PBRs.

## DANE IDENTYFIKACYJNE POJAZDU

Dane: [D] XII-2024

Marka: VOLKSWAGEN

Rok produkcji: 2010

Model: Caddy Maxi TDi MR`04 E4 2.4t

Wersja:

Nr rejestracyjny: PO 272PJ

Rodzaj pojazdu: Samochód osobowy\*

VIN: WV2ZZZ2KZAX151075

Nr INFO-EKSPERT	040-04700
Data pierwszej rejestracji	2010/09/22
Wskazanie drogomierza	282089 km
Okres eksploatacji pojazdu (10/09/22-24/12/12)	171 mies.
Kolor powłoki lakierowej, (rodzaj lakieru)	Czerwony 2-warstwowy typu uni
Dop. masa całk.	2280 kg
Rodzaj nadwozia	kombi (uniwersalne) 4 drzwiowe 5 osobowe
Liczba osi / Rodzaj napędu / Skrzynia biegów	2 / przedni (4x2) / manualna
Zawieszenie osi / Rozstaw osi	sprężyny / 3002 mm
Oznaczenie silnika	BJB
Jednostka napędowa	z zapłonem samoczynnym
Pojemność / Moc silnika	1896 ccm / 77kW (105KM)
Doładowanie	Turbosp. z chłodn. powietrza
Liczba cylindrów / Układ cylindrów	4 / rzędowy
Norma spalin	E4
Długość / Szerokość / Wysokość	4875 mm / 1794 mm / 1834 mm

Wartość rynkowa brutto wyżej zidentyfikowanego pojazdu, określona na dzień wykonania opinii wynosi:

**18700 PLN**

**w tym VAT (23,0%) 3496,75 PLN**

**ZALĄCZNIKI**

- 1 Wycena wartości - druk podstawowy
- 2 Ocena techniczna
- 3 Wycena wartości - arkusz kontrolny
- 4 Dokumentacja fotograficzna

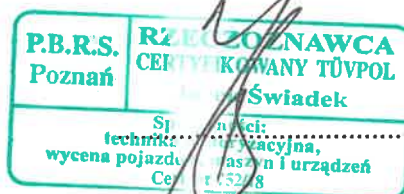
**ZASTRZEŻENIA I OGRANICZENIA :**

1. Powyższe opracowanie określa aktualną wartość przedmiotowego pojazdu, określoną w podejściu porównawczym metodą analizy statystycznej rynku.
2. Opinię opracowano w oparciu o informacje uzyskane w trakcie oględzin i udostępnione dokumenty. Zakłada się, że nie ukryto żadnych faktów, które mogłyby mieć znaczący wpływ na wartość wycenianego pojazdu.
3. Opinia nie obejmuje analizy stanu prawnego i księgowego. Nie badano tytułu użytkownika ani tytułu własności wycenianego pojazdu, w tym ewentualnego ograniczenia praw rzeczowych.
4. Rzeczoznawca nie bierze na siebie żadnej odpowiedzialności prawnej za wady ukryte i ewentualne skutki wynikające z dalszego użytkowania pojazdu oraz braki powstałe po przeprowadzeniu oględzin.
5. Wykonawca nie ponosi także odpowiedzialności za ewentualne wady wyceny, powstałe z oparcia się na stanie przedmiotu wyceny, wynikającym z przedstawionych mu przez użytkownika informacji, jeśli brak było podstaw do kwestionowania ich zgodności ze stanem rzeczywistym lub też ustalenie stanu rzeczywistego przez wykonawcę było niemożliwe lub znacznie utrudnione.
6. Niniejsze oszacowanie wartości nie jest ekspertyzą stanu technicznego przedmiotu wyceny. Oceny technicznej dokonano jedynie w zakresie niezbędnym do ustalenia wartości pojazdu.
7. Powyższa wycena wartości w szczególności nie może być traktowana jako gwarancja sprzedaży przedmiotu wyceny za cenę równą oszacowanej wartości.
8. Niniejsze opracowanie nie może być publikowane w całości lub w części w jakimkolwiek dokumencie bez zgody wykonawcy i bez uzgodnienia z nim formy i treści takiej publikacji.

Wycenę sporządził:

Poznańskie Biuro Rzeczoznawców  
Samochodowych  
62-004 Czerwonak, ul. Gdynńska 113  
NIP: 777-219-04-35

pieczęć



# Poznańskie Biuro Rzeczoznawców Samochodowych

62-004 Czerwonak ul. Gdynska 113

tel. 502 263 777

biuro@pbrs.pl

OPINIA Nr: S/566/62/2024

z dnia: 2024/12/12

Wykonawca opinii : Jacek Świadek - rzeczoznawca certyfikowany

Zleceniodawca: Wojewódzki Inspektorat Ochrony Środowiska

Adres: ul. Czarna Rola 4, 61-625 Poznań

Zadanie: Określenie wartości rynkowej pojazdu

## DANE IDENTYFIKACYJNE POJAZDU

Dane: [D] XII-2024

Marka: VOLKSWAGEN

Rok produkcji: 2010

Model: Caddy Maxi TDi MR`04 E4 2.4t

Wersja:

Nr rejestracyjny: PO 272PJ

Rodzaj pojazdu: Samochód osobowy\*

VIN: WV2ZZZ2KZAX151075

Nr INFO-EKSPERT	040-04700
Data pierwszej rejestracji	2010/09/22
Wskazanie drogomierza	282089 km
Okres eksploatacji pojazdu (10/09/22-24/12/12)	171 mies.
Kolor powłoki lakierowej, (rodzaj lakieru)	Czerwony 2-warstwowy typu uni
Dop. masa całk.	2280 kg
Rodzaj nadwozia	kombi (uniwersalne) 4 drzwiowe 5 osobowe
Liczba osi / Rodzaj napędu / Skrzynia biegów	2 / przedni (4x2) / manualna
Zawieszenie osi / Rozstaw osi	sprężyny / 3002 mm
Oznaczenie silnika	BJB
Jednostka napędowa	z zapłonem samoczynnym
Pojemność / Moc silnika	1896 ccm / 77kW (105KM)
Doładowanie	Turbosp. z chłodn. powietrza
Liczba cylindrów / Układ cylindrów	4 / rzędowy
Norma spalin	E4
Długość / Szerokość / Wysokość	4875 mm / 1794 mm / 1834 mm

## WYPOSAŻENIE STANDARDOWE (2009.08-2010.08)

L.p.	Nazwa elementu wyposażenia	L.p.	Nazwa elementu wyposażenia
1	Drzwi boczne prawe przesuwne przeszklone	12	System p/poślizgowy MSR
2	Immobilizer	13	Szyby atemiczne
3	Kolumna kierownicy pochłaniająca energię uderzenia	14	Ściany boczne przestrzeni ładunkowej wyłożone tworzywem sztucznym
4	Kolumna kierownicy regulowana	15	Światła z regulacją kąta pochylenia elektryczną
5	Obrotomierz	16	Światło dodatkowe STOP
6	Opony 195/65 R15	17	Tapicerka drzwi z tworzywa
7	Osłona krawędzi ładunkowej	18	Tapicerka siedzeń "Fiftyfive"
8	Oświetlenie przestrzeni bagażowej	19	Uchwyty do mocowania ładunków 4 szt.
9	Pasy bezpieczeństwa trzypunktowe bezwładnościowe z regulacją mocowania	20	Wspomaganie układu kierowniczego
10	Podsufitka w części pasażerskiej	21	Wykładzina podłogowa dywanowa
11	Siedzenie 3-osobowe w II rzędzie	22	Zegar cyfrowy

L.p. Nazwa pakietu / elementu pakietu wyposażenia standardowego



- 1 ABS/ASR  
ABS - system zapobiegający blokowaniu kół  
System p/poślizgowy przy przyspieszaniu ASR
- 2 Drzwi tyłu nadwozia przeszklone + wycieraczka + szyba ogrzewana  
Szyba tylna ogrzewana  
Wycieraczka szyby tylnej
- 3 Poduszki powietrzne kierowcy i pasażera  
Poduszka powietrzna kierowcy  
Poduszka powietrzna pasażera
- 4 Przygotowanie do montażu radia + głoś. 4 szt. + antena w szybie przód  
Przygotowanie do montażu radia  
Głośniki 4 szt.  
Antena radiowa w szybie przedniej
- 5 Siedzenia tylne dzielone i składane 60/40  
Siedzenia tylne dzielone  
Siedzenia tylne składane

### WYPOSAŻENIE DODATKOWE

L.p.	Nazwa elementu wyposażenia	Wartość [PLN]
1	Drzwi boczne lewe przesuwne przeszklone	512
2	Hak holowniczy	201
3	Klimatyzacja Climatronic	1 505
4	Pakiet Elektryczny Szyby przednie regulowane elektrycznie Lusterka zewnętrzne regulowane elektrycznie Lusterka zewnętrzne podgrzewane elektrycznie Zamek centralny zdalnie sterowany	889
5	Radioodtworacz R110	81

### KOREKTY

WARTOŚĆ BAZOWA BRUTTO (175 mies.)	19 926 PLN
KOREKTA ZA WYPOSAŻENIE DODATKOWE	3 188 PLN

Wyposażenie pojazdu powoduje powiększenie wartości pojazdu, gdy jest wyposażeniem ponadstandardowym oraz jest sprawne, czyli zdolne do spełnienia swojej funkcji. Wielkość korekty wartości bazowej, związanej z wyposażeniem dodatkowym pojazdu została określona na podstawie udziału tego wyposażenia w wartości standardowo wyposażonego nowego pojazdu z uwzględnieniem amortyzacji pojazdu i zwiększonej amortyzacji jego wyposażenia.

KOREKTA ZA PIERWSZĄ REJESTRACJĘ	377 PLN
---------------------------------	---------

Korekta uwzględnia wpływ daty pierwszej rejestracji pojazdu (pierwszego dopuszczenia do ruchu po zakupieniu pojazdu nowego) na jego wartość. Przyjmuje się, że pojazd bazowy został zarejestrowany po raz pierwszy 2010/05/15. Pojazd wyceniany został zarejestrowany 4 miesiące później, zatem jego okres eksploatacji jest krótszy od okresu eksploatacji pojazdu bazowego i stąd wynika dodatnia korekta wartości.

KOREKTA ZA PRZEBIEG	- 160 PLN
---------------------	-----------

Korekta uwzględnia wpływ przebiegu pojazdu na jego wartość. Wartość bazowa (skorygowana o wpływ pierwszej rejestracji) została określona dla przebiegu normalnego 279 000 km. Zweryfikowany przebieg wycenianego pojazdu jest większy od normalnego o 3 089 km. Powoduje to zastosowanie korekty wartości w wysokości -0,68%.

KOREKTY RÓŻNE	- 4 665 PLN
---------------	-------------

#### W tym:

	[%]	Wart. [PLN]
Stan utrzymania i dbałość o pojazd	-5,0	-1 166
<p>Stan utrzymania i dbałość o pojazd mogą mieć wpływ na wartość rynkową pojazdu w przypadku, gdy stan wycenianego pojazdu istotnie odbiega od dobrego, odpowiedniego dla danego okresu eksploatacji i przebiegu. Stwierdzony ponadprzeciętnie dobry stan świadczący o wyjątkowej dbałości o pojazd może stanowić podstawę korekty dodatniej wartości, stan gorszy od typowego dobrego - podstawę do korekty ujemnej.</p> <p>W pojeździe stwierdzono: zabrudzenie tapicerki siedzeń nadwozia, zabrudzone wykładziny wnętrza nadwozia, ślady korozji na elementach poszycia nadwozia.</p>		
Szczególny charakter eksploatacji	-10,0	-2 333

Negatywny wpływ na wartość rynkową może mieć używanie pojazdu w nietypowych warunkach, jak też w nietypowy sposób, np.: do nauki jazdy, do jazd sportowych i testowych, samochodu osobowego do celów zarobkowych, częsta jazda z przyczepą przez samochód osobowy lub terenowy, itp. Wielkość tej korekty szacuje się w zależności od intensywności i okresu eksploatacji pojazdu w szczególny sposób.  
Pojazd służbowy, użytkowany przez wielu kierowców.

#### Regionalna sytuacja rynkowa

-5,0 -1 166

Wartości rynkowe określonych marek i typów używanych pojazdów mogą kształtować się na odmiennym poziomie w różnych regionach Polski. Katalogi i bazy danych programów komputerowych zawierają uśrednione wartości rynkowe w skali całego kraju. Odbiegające od uśrednionych notowania rynkowe wycenianego pojazdu w rejonie jego użytkowania mogą stanowić podstawę do zastosowania korekty jego wartości. Wysokości stosowanych korekt wynikają z analizy przeprowadzonej w oparciu o regionalne zróżnicowanie rynkowych wartości poszczególnych marek i typów pojazdów.

### KOMENTARZ

Wszystkie korekty zastosowano w wielkości automatycznie sugerowanej przez system dla pojazdu o przedmiotowych parametrach.

**Wartość rynkowa brutto wyżej zidentyfikowanego pojazdu, określona na dzień wykonania opinii wynosi:**

**18700 PLN**

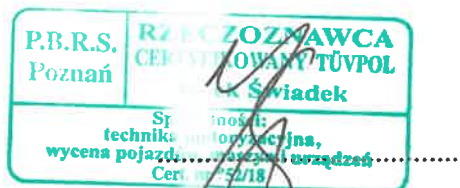
(słownie: osiemnaście tysięcy siedemset złotych)

w tym VAT (23,0%) 3496,75 PLN

**Wartość określono na podstawie:**

- notowań wartości rynkowych z bazy pojazdów "Komputerowego Systemu INFO-EKSPERT" na XII-2024 zaakceptowanych przez wykonawcę opinii,
- korekt mających wpływ na wartość pojazdu.

Opinię sporządził:



Niniejsza opinia wydana została zgodnie z najlepszą wiedzą i sumieniem niezależnego rzeczoznawcy.

# Poznańskie Biuro Rzeczoznawców Samochodowych

62-004 Czerwonak ul. Gdynska 113

tel. 502 263 777

biuro@pbrs.pl

OCENA TECHNICZNA nr: S/566/62/2024

z dnia: 2024/12/12

Wykonawca opinii : Jacek Świadek - rzeczoznawca certyfikowany

Zleceniodawca: Wojewódzki Inspektorat Ochrony Środowiska

Adres: ul. Czarna Rola 4, 61-625 Poznań

Zadanie: Określenie wartości rynkowej pojazdu

## DANE IDENTYFIKACYJNE POJAZDU

Dane: [D] XII-2024

Marka: VOLKSWAGEN

Rok produkcji: 2010

Model: Caddy Maxi TDi MR'04 E4 2.4t

Wersja:

Nr rejestracyjny: PO 272PJ

Rodzaj pojazdu: Samochód osobowy\*

VIN: WV2ZZZ2KZAX151075

Nr INFO-EKSPERT	040-04700
Data pierwszej rejestracji	2010/09/22
Wskazanie drogomierza	282089 km
Okres eksploatacji pojazdu (10/09/22-24/12/12)	171 mies.
Kolor powłoki lakierowej, (rodzaj lakieru)	Czerwony 2-warstwowy typu uni
Rodzaj nadwozia	kombi (uniwersalne) 4 drzwiowe 5 osobowe
Liczba osi / Rodzaj napędu / Skrzynia biegów	2 / przedni (4x2) / manualna
Oznaczenie silnika	BJB
Jednostka napędowa	z zapłonem samoczynnym
Pojemność / Moc silnika	1896 ccm / 77kW (105KM)

## STAN TECHNICZNY POJAZDU

W wyniku badania zewnętrznego organoleptycznego oraz przyrządowego pomiaru grubości powłoki lakierowej stwierdzono następujący stan pojazdu :

### NADWOZIE:

- Wad i niesprawności nie stwierdzono.

### WYPOSAŻENIE NADWOZIA:

- Wad i niesprawności nie stwierdzono.

### SILNIK Z OSPRZETEM:

- Wad i niesprawności nie stwierdzono.

### UKŁAD NAPĘDOWY:

- Wad i niesprawności nie stwierdzono.

### ZAWIESZENIE PRZEDNIE Z UKŁADEM KIEROWNICZYM:

- Wad i niesprawności nie stwierdzono.

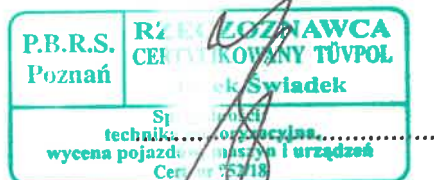
### ZAWIESZENIE TYLNE:

- Wad i niesprawności nie stwierdzono.

### RESZTA POJAZDU:

- Wad i niesprawności nie stwierdzono.

Opinię sporządził:



*Niniejsza opinia wydana została zgodnie z najlepszą wiedzą i sumieniem niezależnego rzeczoznawcy.*

# ARKUSZ USTALENIA WARTOŚCI POJAZDU

do opinii nr: S/566/62/2024

z dnia: 2024/12/12

Wykonawca opinii : Jacek Świadek - rzeczoznawca certyfikowany

Zleceniodawca: Wojewódzki Inspektorat Ochrony Środowiska

Adres: ul. Czarna Rola 4, 61-625 Poznań

Zadanie: Określenie wartości rynkowej pojazdu

## DANE IDENTYFIKACYJNE POJAZDU

Dane: [D] XII-2024

Marka: VOLKSWAGEN

Rok produkcji: 2010

Model: Caddy Maxi TDi MR`04 E4 2.4t

Wersja:

Nr rejestracyjny: PO 272PJ

Rodzaj pojazdu: Samochód osobowy\*

Nr IE: 040-04700

## USTALENIE WARTOŚCI POJAZDU

Ostatnia cena nowego pojazdu: 75 800 PLN brutto na 08/2010

### KATALOG WARTOŚCI BAZOWYCH (NETTO):

rok	mies.	wart. z katal. [PLN]	wart. zadana [PLN]
2010	05	16200	16200
2009	05	15150	15150
2008	05	14250	14250
2007	05	13400	13400

WARTOŚĆ BAZOWA BRUTTO (175 mies.) ..... 19 926 PLN

Normatywny okres eksploatacji ..... 175 mies.

DATA PIERWSZEJ REJESTRACJI (rok/mies/dn) ..... 2010/09/22

Rzeczywisty okres eksploatacji ..... 171 mies.

KOREKTA ZA PIERWSZĄ REJESTRACJĘ ..... 377 PLN *po korekcie:* 20 303 PLN

### LISTA WYPOSAŻENIA:

Lista wyposażenia na podstawie informacji z bazy danych na okres: 2009.08-2010.08

### WYPOSAŻENIE DODATKOWE:

Lp.	Nazwa elementu wyposażenia	wta	data zam.	wpa	[%]	Wsp.	Wart. [PLN]
1	Drzwi boczne lewe przesuwne przeszkłone	0,00			2,52	1,00	512
2	Hak holowniczy	1,00			3,20	0,31	201
3	Klimatyzacja Climatronic	0,25			8,96	0,83	1 505
4	Pakiet Elektryczny	0,25			5,29	0,83	889
	Sztyw. przednie regulowane elektrycznie						
	Lusterka zewnętrzne regulowane elektrycznie						
	Lusterka zewnętrzne podgrzewane elektrycznie						
	Zamek centralny zdalnie sterowany						
5	Radioodtwarzacz R110	1,00			1,29	0,31	81

KOREKTA ZA WYPOSAŻENIE DODATKOWE ..... 3 188 PLN

KOREKTA ZA WYPOSAŻENIE ..... 3 188 PLN *po korekcie:* 23 491 PLN

Przebieg normatywny ..... 279 000 km

Przebieg rzeczywisty odczytany ..... 282 089 km

KOREKTA ZA PRZEBIEG ..... - 160 PLN *po korekcie:* 23 331 PLN

**ZASTOSOWANE KOREKTY RÓŻNE:**

<b>Opis korekty</b>	<b>[%]</b>	<b>Wart. [PLN]</b>
Stan utrzymania i dbałość o pojazd	-5,0	-1 166
Szczególny charakter eksploatacji	-10,0	-2 333
Regionalna sytuacja rynkowa	-5,0	-1 166
<b>KOREKTY RÓŻNE</b> .....	<b>- 4 665 PLN</b>	<b>po korekcie: 18 666 PLN</b>
<b>WARTOŚĆ RYNKOWA BRUTTO PO ZAOKRĄGLENIU</b> .....		<b>18 700 PLN</b>

**DOKUMENTACJA FOTOGRAFICZNA**

**do opinii nr: S/566/62/2024**

z dnia: 2024/12/12

**DANE IDENTYFIKACYJNE POJAZDU**

Dane: [D] XII-2024

Marka: VOLKSWAGEN

Rok produkcji: 2010

Model: Caddy Maxi TDi MR'04 E4 2.4t

Wersja:

Nr rejestracyjny: PO 272PJ

Rodzaj pojazdu: Samochód osobowy\*



Fot. nr 1



Fot. nr 2



Fot. nr 3



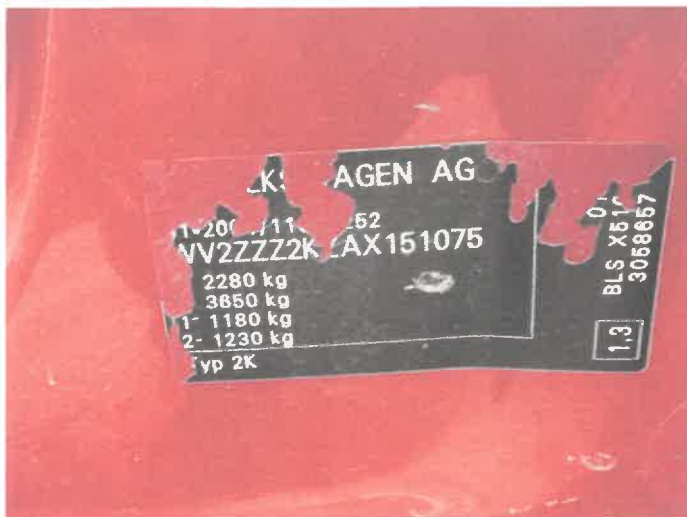
Fot. nr 4



Fot. nr 5



Fot. nr 6



Fot. nr 7



Fot. nr 8



Fot. nr 9



Fot. nr 10



Fot. nr 11



Fot. nr 12

Poznańskie Biuro Rzeczoznawców  
Samochodowych  
62-004 Czerwonak, ul. Gdyńska 113  
NIP: 777-219-04-35





Fot. nr 13



Fot. nr 14

Poznańskie Biuro Rzeczoznawców  
Samochodowych  
62-004 Czerwonak, ul. Gdyńska 113  
NIP: 777-219-04-35